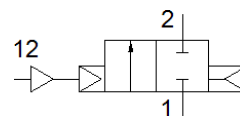
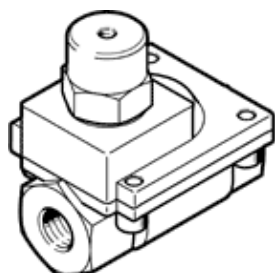


# pneumatický ventil VLX-2-1/4-MS

č. dílu: 34432

FESTO

funkce 2/2, pneumatické ovládání, provedení z mosazi



## katalogový list

parametr	hodnota
konstrukce	membránový ventil
typ ovládání	pneumatický
princip těsnění	měkký
montážní poloha	libovol.
typ upevnění	instalace vedení
připojení armatury	G1/4
jmenovitá světlost	13 mm
funkce ventilu	2/2 monostabilní, v klidu uzavř.
směr proudění	nelze obrátit
tlak média	1 ... 10 bar
funkce odvětrání	nelze škrtit
typ návratu do původní polohy	pneumatická pružina
typ řízení	nepřímo řízené
řídící médium	stlačený vzduch podle ISO8573-1:2010 [7:-:-]
médium	filtrovaný stlačený vzduch, jemnost filtrace 200 µm
teplota média	-10 ... 80 °C
okolní teplota	-10 ... 60 °C
normální jmenovitý průtok	2,400 l/min
shoda ohledně LABS	VDMA24364-B1/B2-L
materiál tělesa	mosaz
materiál šroubů	vysoce legovaná nerezová ocel
číslo materiálu šroubu	1.4301
hmotnost výrobku	490 g