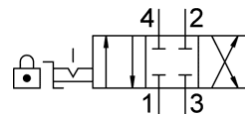
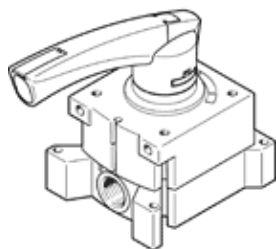


ruční otočný ventil VHER-P-H-B43C-M5

č. dílu: 3410679

FESTO



katalogový list

parametr	hodnota
funkce ventilu	4/3 ve stř. pol. uzavř.
typ ovládní	ruční
stavební šířka	37 mm
normální jmenovitý průtok	170 l/min
provozní tlak	0 ... 10 bar
upozornění k provoznímu tlaku	provoz s podtlakem jen na připojení 3 při provozu se dvěma tlaky musí být tlak na přívodu 1 vyšší než na přívodu 3
konstrukce	otočné šoupě
jmenovitá světlost	4 mm
funkce odvětrání	lze škrtit
návod k použití	ovládat pouze rukou
pojistka ovládní	s příslušenstvím, zamykatelný
princip těsnění	tvrdý
typ řízení	přímo
směr proudění	nelze obrátit
volnost před překřížením	ano
indikace polohy sepnutí	příslušenstvím
provozní médium	stlačený vzduch podle ISO8573-1:2010 [7:4:4]
upozornění pro provozní a ovládací médium	provoz s přimazáváním olejem je možný (v jiných režimech se vyžaduje)
třída odolnosti korozi KBK	2 - mírné nároky na odolnost korozi
shoda ohledně LABS	VDMA24364-B1/B2-L
teplota média	-20 ... 80 °C
okolní teplota	-20 ... 80 °C
ovládací moment	0.5 Nm
hmotnost výrobku	95 g
typ upevnění	montáž do panelu průchozí dírou dle volby:
připojení pneumatiky 1	M5
připojení pneumatiky 2	M5
připojení pneumatiky 3	M5
připojení pneumatiky 4	M5
upozornění k materiálu	ve shodě s RoHS
materiál těsnění	NBR
materiál tělesa	PA
materiál páky	PA