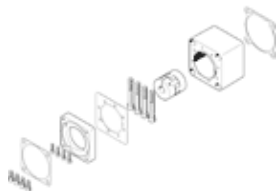


axiální konstrukční sada EAMM-A-D100-100A-S1

č. dílu: 3356931

FESTO

sady vhodné pro elektrické pohony



katalogový list

parametr	hodnota
montážní poloha	libovol.
shoda ohledně LABS	VDMA24364-B2-L
skladovací teplota	-25 ... 60 °C
relativní vlhkost vzduchu	0 - 95 %
stupeň krytí	IP65
okolní teplota	-10 ... 60 °C
přenositelný krouticí moment	60 Nm
hmotnost výrobku	2,450 g
kód rozhraní pohonu	D100B
kód rozhraní pro vstup motoru	100A
upozornění k materiálu	ve shodě s RoHS