

pneumatický ventil

VL-5-1/8-B

č. dílu: 31000

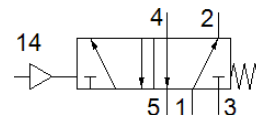
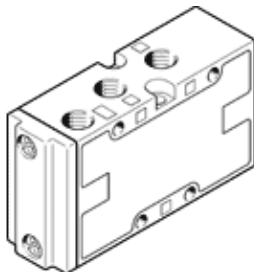
Classic - nepoužívejte prosím do nových konstrukcí

FESTO

ventil 5/2, pneumaticky ovládaný, s návratem do základní polohy pružinou

Moderní alternativy najdete pomocí zadání čtyř prvních znaků

typového označení do vyhledávacího pole.



katalogový list

parametr	hodnota
funkce ventilu	5/2 monostabilní
typ ovládaní	pneumatický
stavební šířka	26 mm
normální jmenovitý průtok	750 l/min
provozní tlak v Mpa	0 ... 1 MPa
provozní tlak	0 ... 10 bar
konstrukce	talířové sedlo
typ návratu do původní polohy	mechanická pružina
jmenovitá světlost	5 mm
rozměr rastru	27 mm
funkce odvětrání	lze škrtnit
princip těsnění	měkký
montážní poloha	libovol.
pomocné ruční ovládaní	žádný
typ řízení	přímo
napájení řídicím tlakem	vně
směr proudění	nelze obrátit
krytí	negativní krytí
řídicí tlak [Mpa]	0.15 ... 0.8 MPa
řídicí tlak	1.5 ... 8 bar
max. spínací frekvence	3 Hz
vypínací čas	10 ms
spínací čas	2 ms
provozní médium	stlačený vzduch podle ISO8573-1:2010 [7:4:4]
upozornění pro provozní a ovládací médium	provoz s přimazáváním olejem je možný (v jiných režimech se vyžaduje)
třída odolnosti korozi KBK	1 - nízké požadavky na odolnost korozi
shoda ohledně LABS	VDMA24364-B1/B2-L
skladovací teplota	-40 ... 60 °C
teplota média	-10 ... 60 °C
řídicí médium	stlačený vzduch podle ISO8573-1:2010 [7:4:4]
okolní teplota	-10 ... 60 °C
hmotnost výrobku	170 g
typ upevnění	na liště PR průchozí dírou dle volby:
připojení řídicího tlaku 14	G1/8
připojení pneumatiky 1	G1/8
připojení pneumatiky 2	G1/8
připojení pneumatiky 3	G1/8
připojení pneumatiky 4	G1/8
připojení pneumatiky 5	G1/8
upozornění k materiálu	ve shodě s RoHS
materiál těsnění	NBR TPE-U(PU)
materiál tělesa	hliníkový tlakový odlitek