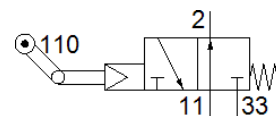
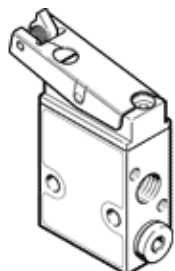


# páčkový ventil LOS-3-1/8

č. dílu: 2950

FESTO

s návratem naprázdno, nepřímým řízením, v klidu otevřeno.



## katalogový list

parametr	hodnota
funkce ventilu	3/2monostabilní, v klidu otevř.
typ ovládání	mechanick.
normální jmenovitý průtok	175 l/min
provozní tlak v Mpa	0.35 ... 0.8 MPa
provozní tlak	3.5 ... 8 bar
konstrukce	talířové sedlo
typ návratu do původní polohy	mechanická pružina
jmenovitá světlost	3.5 mm
funkce odvětrání	lze škrtit
princip těsnění	měkký
montážní poloha	libovol.
typ řízení	nepřímo řízené
napájení řídicím tlakem	vnitřní
směr proudění	nelze obrátit
řídicí médium	stlačený vzduch podle ISO8573-1:2010 [-:-:-]
upozornění k nucené dynamizaci	frekvence spínání alespoň 1/rok
provozní médium	stlačený vzduch podle ISO8573-1:2010 [-:-:-]
upozornění pro provozní a ovládací médium	provoz s přimazáváním olejem je možný (v jiných režimech se vyžaduje)
třída odolnosti korozi KBK	2 - mírné nároky na odolnost korozi
shoda ohledně LABS	VDMA24364-B1/B2-L
teplota média	-10 ... 60 °C
okolní teplota	-10 ... 60 °C
ovládací síla	1.8 N
hmotnost výrobku	110 g
typ upevnění	průchozí dírou
připojení pneumatiky 1	G1/8
připojení pneumatiky 2	G1/8
připojení pneumatiky 3	G1/8
upozornění k materiálu	ve shodě s RoHS
materiál těsnění	NBR
materiál tělesa	hliník eloxovaný