

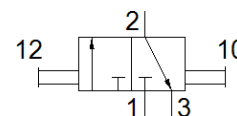
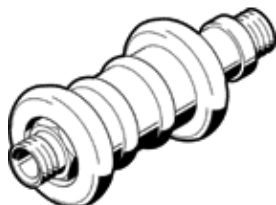
ruční šoupátko W-3-1/2

č. dílu: 2342
výběhový výrobek

v klidu uzavřen.

Výběhový typ. Dodáván do r. 2018. Alternativní výrobek viz portál podpory.

FESTO



katalogový list

| parametr | hodnota |
|---|---|
| funkce ventilu | 3/2 impulsní |
| připojení pneumatiky 1 | G1/2 |
| připojení pneumatiky 2 | G1/2 |
| typ ovládání | ruční |
| typ upevnění | instalace vedení našroubovatelný |
| normální jmenovitý průtok | 2,000 l/min |
| jmenovitá světlost | 12 mm |
| provozní tlak | -0.95 ... 10 bar |
| okolní teplota | -10 ... 60 °C |
| informace o materiálu pouzdra | mosaz |
| provozní médium | stlačený vzduch podle ISO8573-1:2010 [7:4:4] |
| princip těsnění | měkký |
| montážní poloha | libovol. |
| konstrukce | posuvník dutinek |
| typ řízení | přímo |
| směr proudění | reversibilní |
| upozornění pro provozní a ovládací médium | provoz s přimazáváním olejem je možný (v jiných režimech se vyžaduje) |
| teplota média | -10 ... 60 °C |
| ovládací síla | 20 N |
| hmotnost výrobku | 300 g |
| informace o materiálu závitové části | hliník legovaný pro tváření eloxovaný |
| upozornění k materiálu | ve shodě s RoHS |
| informace o materiálu těsnění | NBR |