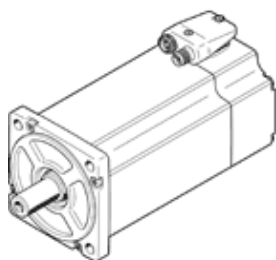


servomotor EMME-AS-100-S-HS-AS

č. dílu: 2103467
výběhový výrobek

Bez převodovky, bez brzdy.

FESTO



katalogový list

parametr	hodnota
okolní teplota	-10 ... 40 °C
skladovací teplota	-20 ... 70 °C
relativní vlhkost vzduchu	0 - 90 %
odpovídá normě	IEC 60034
stupeň krytí izolace	F
jmenovitá třída podle EN 60034-1	S1
stupeň krytí	IP21
technika připojení elektrické části	konektor
upozornění k materiálu	ve shodě s RoHS
třída odolnosti korozi KBK	0 - bez nároků na odolnost korozi
shoda ohledně LABS	VDMA24364-zóna III
povolení	RCM Mark c UL us - Recognized (OL)
značka CE (viz prohlášení o shodě)	podle směrnice EU-EMC podle směrnice EU pro nízké napětí podle EU-RoHS-RL
značka UKCA (viz prohlášení o shodě)	podle předpisů UK pro elektrické provozní prostředky podle předpisů UK pro EMV podle předpisů UK RoHS
jmenovité provozní napětí DC	565 V
jmenovité napětí DC	565 V
druh zapojení	hvězdička
počet pólpárů	3
kroučící moment v klidovém stavu	5.6 Nm
jmenovitý kroučící moment	4.8 Nm
špičkový kroučící moment	22.4 Nm
jmenovité otáčky	3,000 1/min
max. otáčky	3,910 1/min
jmenovitý výkon motoru	1,500 W
trvalý klidový proud	3.4 A
jmenovitý proud motoru	3 A
špičkový proud	13.6 A
konstanta motoru	1.6 Nm/A
napěťová konstanta, fáze-fáze	102.2 mVmin
odpor vinutí fáze/fáze	4.6 Ohm
indukčnost vinutí fáze-fáze	15.5 mH
celkový moment setrvačnosti při odpojení napájení	4.84 kgcm ²
hmotnost výrobku	6,250 g
přípustné axiální zatížení hřídele	130 N
přípustné radiální zatížení hřídele	650 N
čidlo polohy rotoru	absolutní enkodér, jedna otáčka
rozhraní vysílače polohy rotoru	HIPERFACE®
princip odměřování polohy rotoru	kapacitní
vysílač polohy rotoru - periody sinus/cosinus na otáčku	16
typické rozlišení vysílače polohy rotoru	12 Bit
typická přesnost úhlu vysílače polohy rotoru	20 arcmin
MTTFd, jednotlivé části	340 let, vysílač polohy rotoru
energetická účinnost	ENEFF (CN) / Class 2