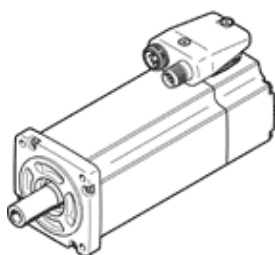


# servomotor EMME-AS-60-M-LS-AM

č. dílu: 2089731  
výběhový výrobek

FESTO

Bez převodovky, bez brzdy.



## katalogový list

parametr	hodnota
okolní teplota	-10 ... 40 °C
skladovací teplota	-20 ... 70 °C
relativní vlhkost vzduchu	0 - 90 %
odpovídá normě	IEC 60034
stupeň krytí izolace	F
jmenovitá třída podle EN 60034-1	S1
stupeň krytí	IP21
technika připojení elektrické části	konektor
upozornění k materiálu	ve shodě s RoHS
třída odolnosti korozi KBK	0 - bez nároků na odolnost korozi
shoda ohledně LABS	VDMA24364-zóna III
povolení	RCM Mark c UL us - Recognized (OL)
značka CE (viz prohlášení o shodě)	podle směrnice EU-EMC podle směrnice EU pro nízké napětí podle EU-RoHS-RL
značka UKCA (viz prohlášení o shodě)	podle předpisů UK pro elektrické provozní prostředky podle předpisů UK pro EMV podle předpisů UK RoHS
jmenovité provozní napětí DC	360 V
jmenovité napětí DC	360 V
druh zapojení	hvězdička
počet pólpárů	3
kroučící moment v klidovém stavu	1.5 Nm
jmenovitý kroučící moment	1.2 Nm
špičkový kroučící moment	6 Nm
jmenovité otáčky	3,000 1/min
max. otáčky	4,925 1/min
jmenovitý výkon motoru	380 W
trvalý klidový proud	1.8 A
jmenovitý proud motoru	1.5 A
špičkový proud	7.2 A
konstanta motoru	0.8 Nm/A
napěťová konstanta, fáze-fáze	51.7 mVmin
odpor vinutí fáze/fáze	9.8 Ohm
indukčnost vinutí fáze-fáze	16.8 mH
celkový moment setrvačnosti při odpojení napájení	0.413 kgcm <sup>2</sup>
hmotnost výrobku	1,850 g
přípustné axiální zatížení hřídele	54 N
přípustné radiální zatížení hřídele	270 N
čidlo polohy rotoru	absolutní enkodér, více otáček
rozhraní vysílače polohy rotoru	HIPERFACE®
princip odměřování polohy rotoru	kapacitní
vysílač polohy rotoru - periody sinus/cosinus na otáčku	16
typické rozlišení vysílače polohy rotoru	12 Bit
typická přesnost úhlu vysílače polohy rotoru	20 arcmin
MTTFd, jednotlivé části	271 rok, vysílač polohy rotoru