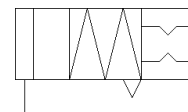
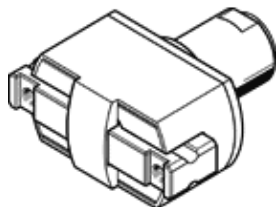


# paralelní chapadlo HGPM-12-EO-G8

č. dílu: 197566

FESTO

Mikro, se svěrným upevněním.



## katalogový list

| parametr  | hodnota   |
|---|---|
| velikost  | 12  |
| zdvih na čelist chapadla                                    | 3 mm  |
| max. přesnost výměny  | 0.2 mm  |
| rotační symetrie  | 0.15 mm   |
| opakovatelná přesnost, chapadla                             | $\leq 0.05$ mm  |
| počet prstů chapadla  | 2   |
| druh provozu  | pneumatický   |
| provozní režim  | jednočinný<br>otevřený  |
| funkce chapadla   | paralelní   |
| zabezpečení síly úchopu                                     | bez   |
| konstrukce  | nakloněná rovina  |
| snímání polohy  | bez   |
| celková síla úchopu při 0,6 MPa (6 barů, 87 psi), rozevření | 27 N  |
| provozní tlak   | 4 ... 8 bar   |
| max. pracovní frekvence chapadla                            | 4 Hz  |
| max. čas na rozevření při 0,6 MPa (6 barů, 87 psi)          | 11 ms   |
| max. čas na sevření při 0,6 MPa (6 barů, 87 psi)            | 3.7 ms  |
| provozní médium   | stlačený vzduch podle ISO8573-1:2010 [7:4:4]                          |
| upozornění pro provozní a ovládací médium                   | provoz s přimazáváním olejem je možný (v jiných režimech se vyžaduje) |
| třída odolnosti korozi KBK                                  | 1 - nízké požadavky na odolnost korozi                                |
| shoda ohledně LABS  | VDMA24364-B2-L  |
| okolní teplota  | 5 ... 60 °C   |
| celková síla úchopu při 0,6 MPa (6 barů, 87 psi), sevření   | 13.5 N  |
| max. síla na čelist chapadla Fz, statická                   | 30 N  |
| max. moment na čelistech chapadla Mx, statický              | 0.5 Nm  |
| max. moment na čelistech chapadla My, statický              | 0.5 Nm  |
| max. moment na čelistech chapadla Mz, statický              | 0.5 Nm  |
| hmotnost výrobku  | 41 g  |
| typ upevnění  | sevřeno   |
| připojení pneumatiky  | M3  |
| upozornění k materiálu                                      | ve shodě s RoHS   |
| materiál krytky   | POM   |
| materiál tělesa   | tvárná slitina hliníku, eloxováno                                     |
| materiál čelistí chapadla                                   | vysoce legovaná ocel  |