

redukční ventil LRB-D-7-O-MINI

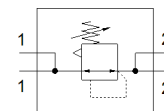
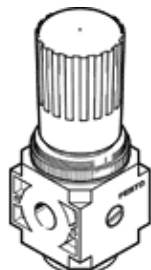
č. dílu: 197534

Classic - nepoužívejte prosím do nových konstrukcí

bez připojovacích destiček se závitem, pro montáž do baterie, bez manometru.

Moderní alternativy najdete pomocí zadání čtyř prvních znaků typového označení do vyhledávacího pole.

FESTO



katalogový list

| parametr | hodnota |
|----------------------------------|--|
| velikost | Mini |
| řada | D |
| pojistka ovládání | otočná hlavice s aretací |
| montážní poloha | libovol. |
| konstrukce | přímo řízený membránový redukční ventil s průchozím napájením tlakem |
| funkce regulátoru | konstantní výstupní tlak s kompenzací řídicího tlaku se sekundárním odvětráním |
| ukazatel tlaku | G1/8, připraveno |
| provozní tlak | 1 ... 16 bar |
| rozsah řízeného tlaku | 0.5 ... 7 bar |
| max. tlaková hystereze | 0.2 bar |
| normální jmenovitý průtok | 1,800 l/min |
| provozní médium | stlačený vzduch podle ISO8573-1:2010 [7:4:4] inertní plyny |
| shoda ohledně LABS | VDMA24364-B1/B2-L |
| třída čistoty vzduchu na výstupu | stlačený vzduch podle ISO8573-1:2010 [7:4:4] inertní plyny |
| teplota média | -10 ... 60 °C |
| okolní teplota | -10 ... 60 °C |
| hmotnost výrobku | 250 g |
| typ upevnění | instalace vedení příslušenstvím |
| připojení pneumatiky 1 | připojovací deska |
| připojení pneumatiky 2 | G1/4 |
| upozornění k materiálu | ve shodě s RoHS |
| materiál připojovací desky | zinkový tlakový odlitek |
| materiál ovládací části | PA |
| materiál těsnění | NBR |
| materiál tělesa | zinkový tlakový odlitek |