

elektromagnetický ventil

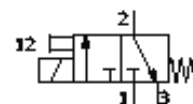
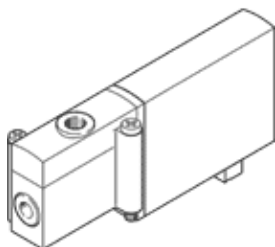
MHP2-M1H-3/2G-M5-PI

č. dílu: 197437

FESTO

Ventil s připojením na desku a výstupním závitem pro samostatnou a bateriovou montáž, s rychlým spínáním, s připojením konektorem zdola (plug-in).

výběhový typ, k dodání do 2007



katalogový list

| parametr | hodnota |
|-------------------------------|--|
| funkce ventilu | 3/2 monostabilní, v klidu uzavř. |
| typ ovládání | elektrický |
| stavební šířka | 10 mm |
| normální jmenovitý průtok | 100 l/min |
| pracovní připojení pneumatiky | M5 |
| provozní napětí | 24V DC |
| provozní tlak | -0.9 ... 8 bar |
| konstrukce | tlakově odlehčený sedlový ventil |
| typ návratu do původní polohy | mechanická pružina |
| stupeň krytí | IP40 |
| povolení | c UL us - Recognized (OL) |
| jmenovitá světlost | 2 mm |
| rozměr rastru | 14 mm |
| funkce odvětrání | lze škrtit |
| princíp těsnění | měkký |
| montážní poloha | libovol. |
| pomocné ruční ovládání | tlačítkem |
| typ řízení | přímo |
| směr proudění | reverzibil. s omezením |
| max. spínací frekvence | 130 Hz |
| vypínací čas | 7 ms |
| spínací čas | 7 ms |
| spínací cyklus | 100% |
| parametry cívky | 24V DC: 2,88W |
| přípustné výkyvy napětí | +/- 10 % |
| provozní médium | filtrovaný nemazaný stlačený vzduch, jemnost filtrace 40 µm filtrovaný mazaný stlačený vzduch, jemnost filtrace 40 µm |
| třída odolnosti korozi KBK | 2 |
| teplota média | -5 ... 40 °C |
| okolní teplota | -5 ... 40 °C |
| hmotnost výrobku | 50 g |
| typ upevnění | na připojovací desce |
| připojení pneumatiky 1 | připojovací deska |
| připojení pneumatiky 2 | M5 |
| připojení pneumatiky 3 | připojovací deska |
| upozornění k materiálům | prosté mědi a PTFE |
| informace o materiálu těsnění | HNBR NBR |
| informace o materiálu pouzdra | zinkový tlakový odlitek potažený |
| informace o materiálu šroubů | ocel pozinkováno |