

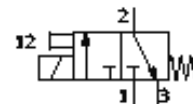
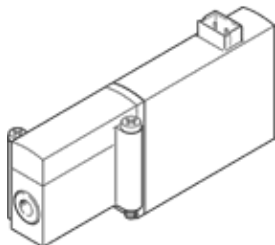
# elektromagnetický ventil

## MHA2-M1H-3/2G-2-TC

č. dílu: 197425

FESTO

ventil na přípojovací desku pro samostatnou montáž nebo montáž do baterie, rychlé spínání, s nástrčným konektorem nahoře.  
výběhový typ, k dodání do 2007



### katalogový list

parametr	hodnota
funkce ventilu	3/2 monostabilní, v klidu uzavř.
typ ovládání	elektrický
stavební šířka	10 mm
normální jmenovitý průtok	100 l/min
pracovní připojení pneumatiky	přípojovací deska
provozní napětí	24V DC
provozní tlak	-0.9 ... 8 bar
konstrukce	tlakově odlehčený sedlový ventil
typ návratu do původní polohy	mechanická pružina
stupeň krytí	IP40
povolení	c UL us - Recognized (OL)
jmenovitá světlost	2 mm
rozměr rastru	14 mm
funkce odvětrání	lze škrtit
princíp těsnění	měkký
montážní poloha	libovol.
pomocné ruční ovládání	tlačítkem
typ řízení	přímo
směr proudění	reverzibil. s omezením
max. spínací frekvence	130 Hz
vypínací čas	7 ms
spínací čas	7 ms
spínací cyklus	100%
parametry cívky	24V DC: 2,88W
přípustné výkyvy napětí	+/- 10 %
provozní médium	filtrovaný nemazaný stlačený vzduch, jemnost filtrace 40 µm filtrovaný mazaný stlačený vzduch, jemnost filtrace 40 µm
třída odolnosti korozi KBK	2
teplota média	-5 ... 40 °C
okolní teplota	-5 ... 40 °C
hmotnost výrobku	50 g
typ upevnění	na přípojovací desce
připojení pneumatiky 1	přípojovací deska
připojení pneumatiky 2	přípojovací deska
připojení pneumatiky 3	přípojovací deska
upozornění k materiálu	prostě mědi a PTFE
informace o materiálu těsnění	HNBR NBR
informace o materiálu pouzdra	zinkový tlakový odlitek potažený
informace o materiálu šroubů	ocel pozinkováno