

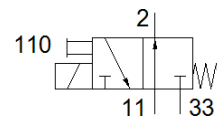
elektromagnetický ventil

MHA1-M1H-3/20-0,6-HC

č. dílu: 197020

FESTO

ventil na přípojovací desku pro samostatnou montáž nebo montáž do baterie, obzvláště malé rozměry, nástrčné připojení vzadu.



katalogový list

parametr	hodnota
funkce ventilu	3/2monostabilní, v klidu otevř.
typ ovládní	elektrický
stavební šířka	10 mm
normální jmenovitý průtok	10 l/min
provozní tlak v Mpa	0 ... 0.6 MPa
provozní tlak	0 ... 6 bar 0 ... 87 psi
konstrukce	sedlový ventil s návratem do zákl pol. pružinou
typ návratu do původní polohy	mechanická pružina
stupeň krytí	IP40
povolení	c UL us - Recognized (OL)
certifikát vydavatele	UL MH19482
jmenovitá světlost	0.7 mm
rozměr rastru	10 mm
funkce odvětrání	lze škrtit
princíp těsnění	měkký
montážní poloha	libovol.
pomocné ruční ovládní	tlačítkem
typ řízení	přímo
směr proudění	nelze obrátit
kód ventilové pozice	štítek
krytí	negativní krytí
upozornění k nucené dynamizaci	frekvence spínání nejméně 1x týdně
max. spínací frekvence	20 Hz
vypínací čas	4 ms
spínací čas	4 ms
spínací cyklus	100 %
elektrický příkon	1 W
max. pozitivní zkušební impuls při signálu 0	500 μs
max. negativní zkušební impuls při signálu 1	400 μs
parametry cívk	24 V DC: 1 W
přípustné výkyvy napětí	+/- 10 %
provozní médium	stlačený vzduch podle ISO8573-1:2010 [7:4:4]
upozornění pro provozní a ovládací médium	provoz s přimazáváním olejem je možný (v jiných režimech se vyžaduje)
odolnost kmitům	zkouška použití v dopravě se stupněm 2 podle FN 942017-4 a EN 60068-2-6
odolnost nárazu	nárazový test stupně 2 podle FN 942017-5 a EN 60068-2-27
třída odolnosti korozi KBK	2 - mírné nároky na odolnost korozi
shoda ohledně LABS	VDMA24364-B2-L
skladovací teplota	-20 ... 60 °C
teplota média	-5 ... 40 °C
okolní teplota	-5 ... 40 °C
hmotnost výrobku	10 g

parametr	hodnota
elektrické připojení	konektor
typ upevnění	na připojovací desce průchozí dírou
připojení pneumatiky 11	připojovací deska
připojení pneumatiky 2	připojovací deska
připojení pneumatiky 33	připojovací deska
upozornění k materiálu	ve shodě s RoHS
materiál těsnění	FPM HNBR NBR
materiál tělesa	zesílený PA zesílený PPS