

elektromagnetický ventil

CPE14-M1BH-5/3BS-QS-8

č. dílu: 196898

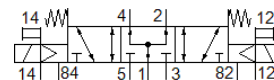
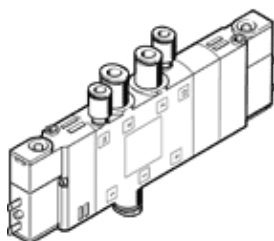
Classic - nepoužívejte prosím do nových konstrukcí

FESTO

velká hustota montáže

Tento typ je vhodný pro provoz s vakuem.

Moderní alternativy najdete pomocí zadání čtyř prvních znaků
typového označení do vyhledávacího pole.



katalogový list

| parametr | hodnota |
|--|---|
| funkce ventilu | 5/3 ve stř. pol. pod tlakem |
| typ ovládání | elektrický |
| stavební šířka | 14 mm |
| normální jmenovitý průtok | 650 l/min |
| provozní tlak v Mpa | -0.09 ... 1 MPa |
| provozní tlak | -0.9 ... 10 bar |
| konstrukce | pístové šoupě |
| typ návratu do původní polohy | mechanická pružina |
| povolení | c UL us - Recognized (OL) |
| klasifikace Maritime | viz certifikát |
| stupeň krytí | IP65 se zásuvkou dle IEC 60529 |
| jmenovitá světlost | 6 mm |
| funkce odvětrání | lze škrtit |
| princip těsnění | měkký |
| montážní poloha | libovol. |
| pomocné ruční ovládání | s příslušenstvím, aretace tlačítkem |
| typ řízení | nepřímo řízené |
| napájení řídicím tlakem | vně |
| směr proudění | reversibilní |
| kód ventilové pozice | nosič štítků |
| krytí | pozitivní krytí |
| řídicí tlak [Mpa] | 0.3 ... 0.8 MPa |
| řídicí tlak | 3 ... 8 bar |
| vypínací čas | 42 ms |
| spínací čas | 20 ms |
| spínací cyklus | 100 % s omezením trvalého proudu |
| max. pozitivní zkušební impuls při signálu 0 | 1,200 μs |
| max. negativní zkušební impuls při signálu 1 | 900 μs |
| parametry cívky | 24 V DC: 1,28 W |
| přípustné výkyvy napětí | -15 % / +10 % |
| provozní médium | stlačený vzduch podle ISO8573-1:2010 [7:4:4] |
| upozornění pro provozní a ovládací médium | provoz s přimazáváním olejem je možný (v jiných režimech se vyžaduje) |
| odolnost kmitům | zkouška použití v dopravě se stupněm 2 podle FN 942017-4 a EN 60068-2-6 |
| odolnost nárazu | nárazový test stupně 2 podle FN 942017-5 a EN 60068-2-27 |
| třída odolnosti korozi KBK | 2 - mírné nároky na odolnost korozi |
| shoda ohledně LABS | VDMA24364-B1/B2-L |
| teplota média | -5 ... 50 °C |

| parametr | hodnota |
|---------------------------------------|--|
| řídící médium | stlačený vzduch podle ISO8573-1:2010 [7:4:4] |
| okolní teplota | -5 ... 50 °C |
| elektrické připojení | 2 piny |
| typ upevnění | průchozí dírou |
| připojení odvětrání řídicího tlaku 82 | M3 |
| připojení odvětrání řídicího tlaku 84 | M3 |
| připojení řídicího tlaku 12 | M3 |
| připojení řídicího tlaku 14 | M3 |
| připojení pneumatiky 1 | QS-8 |
| připojení pneumatiky 2 | QS-8 |
| připojení pneumatiky 3 | G1/8 |
| připojení pneumatiky 4 | QS-8 |
| připojení pneumatiky 5 | G1/8 |
| upozornění k materiálu | ve shodě s RoHS |
| materiál těsnění | NBR |
| materiál tělesa | hliníkový tlakový odlitek |