

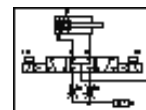
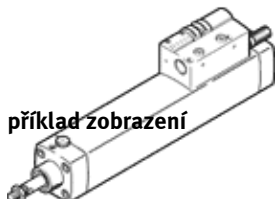
kombinace válce s ventilem DNCV-63- -PPV-A-5/3BD

č. dílu: 196827

FESTO

s diagnostickým modulem.
výběhový typ, k dodání do 2010

příklad zobrazení



katalogový list

| parametr | hodnota |
|---|--|
| zdvih | 85 ... 500 mm |
| průměr pístu | 63 mm |
| podle normy | ISO 15552 (dříve také VDMA 24652, ISO 6431, NF E49 003.1, UNI 10290) |
| tlumení | PPV: nastavitelné pneumatické tlumení na obou stranách |
| montážní poloha | libovol. |
| pomocné ruční ovládání | s aretací tlačítkem |
| snímání polohy | pro čidla |
| funkce spínaného prvku | spínač |
| provozní tlak | 3 ... 8 bar |
| rozsah provozního napětí DC | 24 V |
| provozní režim | dvočinný |
| max. výstupní proud diagnostiky | 300 mA |
| max. výstupní proud čidel | 20 mA |
| max. spínací výstupní napětí DC | 26.9 V |
| parametry cívky | 24 V DC: fáze nízkého proudu: 0,5 W, fáze vysokého proudu: 1,23 W |
| provozní médium | filtrovaný stlačený vzduch, jemnost filtrace 5 µm filtrovaný nemazaný stlačený vzduch, jemnost filtrace 40 µm |
| značka CE (viz prohlášení o shodě) | podle směrnice EU-EMC |
| třída odolnosti korozi KBK | 2 |
| stupeň krytí | IP65 dle IEC 60529 |
| okolní teplota | -5 ... 50 °C |
| povolení | C-Tick |
| délka tlumení | 22 mm |
| teoretická síla při 6 barech, zpětný chod | 1,682 N |
| teoretická síla při 6 barech, dopředný chod | 1,870 N |
| pohybující se hmotnost při zdvíhu 0 mm | 663 g |
| přírůstek hmotnosti na 10 mm zdvíhu | 88 g |
| základní hmotnost při zdvíhu 0 mm | 2,620 g |
| přírůstek hmotnosti na každých 10 mm zdvíhu | 25 g |
| elektrické připojení | 8 pinů M12x1 konektor kulatý tvar |
| připojení pneumatiky 1 | QS-10 |
| připojení pneumatiky 3 | integrováný tlumič hluku |
| připojení pneumatiky 5 | integrováný tlumič hluku |