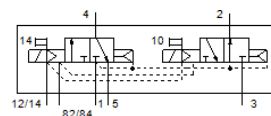
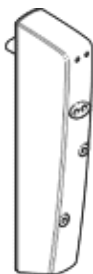


# elektromagnetický ventil CDVI5.0-MT2H-3OLS-3GLS

č. dílu: 196665

FESTO

pro ventilové terminály CDVI, Clean Design.



## katalogový list

parametr	hodnota
funkce ventilu	3/2 monostabilní, v klidu uzavř. 3/2 monostabilní, v klidu otevř.
typ ovládní	elektrický
normální jmenovitý průtok	300 l/min
provozní tlak	3 ... 10 bar
konstrukce	pístové šoupě
typ návratu do původní polohy	pneumatická pružina
jmenovitá světlost	5 mm
princip těsnění	měkký
pomocné ruční ovládní	tlačítkem
typ řízení	nepřímo řízené
napájení řídicím tlakem	vně
směr proudění	nelze obrátit
upozornění k nucené dynamizaci	frekvence spínání nejméně 1/měsíc
řídicí tlak	3 ... 8 bar
hodnota B	0.14
hodnota C	1.4 l/sbar
vypínací čas	22 ms
spínací čas	10 ms
provozní médium	stlačený vzduch podle ISO8573-1:2010 [7:4:4]
upozornění pro provozní a ovládací médium	provoz s přimazáváním olejem je možný (v jiných režimech se vyžaduje)
třída odolnosti korozi KBK	3 - silné nároky na odolnost korozi
shoda ohledně LABS	VDMA24364-B2-L
teplota média	-5 ... 50 °C
okolní teplota	-5 ... 50 °C
hmotnost výrobku	210 g
typ upevnění	našroubovatelný
připojení odvětrání řídicího tlaku 82/84	připojovací deska
připojení pneumatiky 1	připojovací deska
připojení pneumatiky 2	připojovací deska
připojení pneumatiky 3	připojovací deska
připojení pneumatiky 4	připojovací deska
připojení pneumatiky 5	připojovací deska
upozornění k materiálu	ve shodě s RoHS
materiál těsnění	NBR TPE-O
materiál tělesa	hliníkový tlakový odlitek