

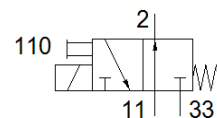
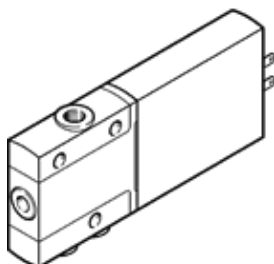
# elektromagnetický ventil

## MHE2-MS1H-3/20-M7

č. dílu: 196151

FESTO

samostatný ventil, rychlé spínání.



## katalogový list

parametr	hodnota
funkce ventilu	3/2monostabilní, v klidu otevř.
typ ovládání	elektrický
stavební šířka	10 mm
normální jmenovitý průtok	100 l/min
provozní tlak v Mpa	-0.09 ... 0.8 MPa
provozní tlak	-0.9 ... 8 bar
konstrukce	tlakově odlehčený sedlový ventil
typ návratu do původní polohy	mechanická pružina
stupeň krytí	IP65
povolení	RCM Mark c UL us - Recognized (OL)
značka CE (viz prohlášení o shodě)	podle směrnice EU-EMC podle EU-RoHS-RL
značka UKCA (viz prohlášení o shodě)	podle předpisů UK pro EMV podle předpisů UK RoHS
jmenovitá světlost	2 mm
rozměr rastru	14 mm
upozornění k rozteči	minimální vzdálenost mezi ventily činí 4 mm
funkce odvětrání	lze škrtnit
princip těsnění	měkký
montážní poloha	libovol.
pomocné ruční ovládání	tlačítkem
typ řízení	přímo
směr proudění	reverzibil. s omezením
krytí	negativní krytí
ochrana proti přepólování	bipolárn.
přídavné funkce	zhášení jisker omezení proudu po sepnutí ochranné zapojení
provozní tlak reverzibilní	-0.09 ... 0.1 MPa
provozní tlak pro návrat	-0.9 ... 1 bar
provozní tlak reverzibilní	-13.05 ... 14.5 psi
max. spínací frekvence	330 Hz
vypínací čas	2 ms
spínací čas	1.7 ms
tolerance času pro vypnutí	+10 %/-30 %
tolerance času pro sepnutí	+10%/-30%
rozptyl spínacího času od 1 Hz	0.2 ms
spínací cyklus	100 %
parametry cívky	24 V DC: s omezením proudu 1,25 W, ve fázi bez omezení 5 W
přípustné výkyvy napětí	+/- 10 %
provozní médium	stlačený vzduch podle ISO8573-1:2010 [7:4:4]
upozornění pro provozní a ovládací médium	provoz s přimazáváním olejem je možný (v jiných režimech se vyžaduje)

parametr	hodnota
odolnost kmitům	zkouška použití v dopravě se stupněm 2 podle FN 942017-4 a EN 60068-2-6
omezení pro teplotu okolí a média	v závislosti na spínací frekvenci
odolnost nárazu	nárazový test stupně 2 podle FN 942017-5 a EN 60068-2-27
třída odolnosti korozi KBK	2 - mírné nároky na odolnost korozi
shoda ohledně LABS	VDMA24364-B1/B2-L
teplota média	-5 ... 60 °C
okolní teplota	-5 ... 60 °C
hmotnost výrobku	60 g
elektrické připojení	2 piny konektor
typ upevnění	průchozí dírou
připojení pneumatiky 11	M7
připojení pneumatiky 2	M7
připojení pneumatiky 33	M7
upozornění k materiálu	ve shodě s RoHS
materiál těsnění	HNBR NBR
materiál tělesa	tlakový odlitek ze zinku, potaženo
materiál šroubů	ocel, pozink.