

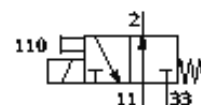
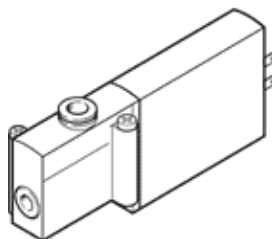
elektromagnetický ventil

MHP2-MS1H-3/20-QS-4

č. dílu: 196147

FESTO

samostatný ventil, rychlé spínání.
výběhový typ, k dodání do 2007



katalogový list

parametr	hodnota
funkce ventilu	3/2monostabilní, v klidu otevř.
typ ovládání	elektrický
stavební šířka	10 mm
normální jmenovitý průtok	100 l/min
pracovní připojení pneumatiky	QS-4
provozní napětí	24V DC
provozní tlak	-0.9 ... 8 bar
konstrukce	tlakově odlehčený sedlový ventil
typ návratu do původní polohy	mechanická pružina
stupeň krytí	IP65
povolení	c UL us - Recognized (OL)
jmenovitá světlost	2 mm
rozměr rastru	14 mm
funkce odvětrání	lze škrtit
princip těsnění	měkký
montážní poloha	libovol.
pomocné ruční ovládání	tlačítkem
typ řízení	přímo
směr proudění	reverzibil. s omezením
provozní tlak pro návrat	-0.9 ... 0 bar
max. spínací frekvence	330 Hz
vypínací čas	2 ms
spínací čas	1.7 ms
Schaltzeitstreueung ab 1 Hz	0.2 ms
spínací cyklus	100%
parametry cívky	24 V DC: Niederstromphase: 1,25 W, Hochstromphase: 5 W
připustné výkyvy napětí	+/- 10 %
provozní médium	filtrovaný nemazaný stlačený vzduch, jemnost filtrace 40 µm filtrovaný mazaný stlačený vzduch, jemnost filtrace 40 µm
CE-Zeichen (siehe Konformitätserklärung)	podle směrnice EU-EMC
omezení pro teplotu okolí a média	v závislosti na spínací frekvenci
třída odolnosti korozi KBK	2
teplota média	-5 ... 40 °C
okolní teplota	-5 ... 40 °C
hmotnost výrobku	60 g
elektrické připojení	2 piny konektor
typ upevnění	na liště PR
připojení pneumatiky 11	připojovací deska
připojení pneumatiky 2	QS-4
připojení pneumatiky 33	připojovací deska
upozornění k materiálu	prosté mědi a PTFE
informace o materiálu těsnění	HNBR

parametr	hodnota
	NBR
informace o materiálu pouzdra	zinkový tlakový odlitek potažený
informace o materiálu šroubů	ocel pozinkováno