

jednotka pro úpravu stlačeného vzduchu LFRS-1/2-D-DI-MAXI-KF

č. dílu: 195186

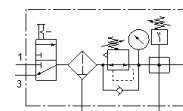
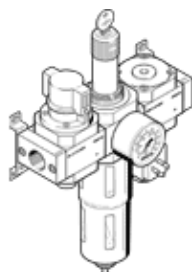
Classic - nepoužívejte prosím do nových konstrukcí

s uzamykatelnou regulační hlavou a manometrem, pro jmenovitý tlak 12 bar, pro nemazaný vzduch.

Moderní alternativy najdete pomocí zadání čtyř prvních znaků typového označení do vyhledávacího pole.

Výběhový typ. Dodáván do r. 2022. Alternativní výrobek viz portál podpory.

FESTO



katalogový list

parametr	hodnota
velikost	Maxi
řada	D
pojistka ovládání	otočná hlavice s integrovaným zámekem
montážní poloha	svisle +/- 5°
stupeň filtrace	40 µm
odpouštění kondenzátu	ručně otočný
konstrukce	rozbočovací modul tlakový spínač spínací ventil redukční ventil s filtrem a manometrem
max. množství kondenzátu	43 cm ³
ochrana nádobky	kovový ochranný koš
ukazatel tlaku	s manometrem
provozní tlak	1 ... 16 bar
rozsah řízeného tlaku	0.5 ... 12 bar
normální jmenovitý průtok	5,000 l/min
provozní médium	stlačený vzduch podle ISO8573-1:2010 [-:-:-] inertní plyny
třída odolnosti korozi KBK	2 - mírné nároky na odolnost korozi
třída čistoty vzduchu na výstupu	stlačený vzduch podle ISO8573-1:2010 [6:8:4] inertní plyny
teplota média	-10 ... 60 °C
okolní teplota	-10 ... 60 °C
hmotnost výrobku	3,740 g
typ upevnění	instalace vedení příslušenstvím dle volby:
připojení pneumatiky 1	G1/2
připojení pneumatiky 2	G1/2
materiál tělesa	zinkový tlakový odlitek
materiál nádobky	PC