

jednotka pro úpravu stlačeného vzduchu LFRS-3/4-D-MAXI-KB

č. dílu: 195094

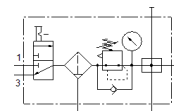
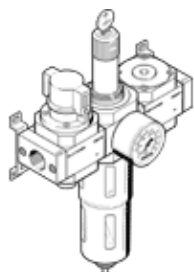
Classic - nepoužívejte prosím do nových konstrukcí

s uzamykatelnou regulační hlavou a manometrem, pro jmenovitý tlak 12 bar, pro nemazaný vzduch.

Moderní alternativy najdete pomocí zadání čtyř prvních znaků typového označení do vyhledávacího pole.

Výběhový typ. Dodáván do r. 2022. Alternativní výrobek viz portál podpory.

FESTO



katalogový list

| parametr | hodnota |
|----------------------------------|---|
| velikost | Maxi |
| řada | D |
| pojistka ovládání | otočná hlavice s integrovaným zámekem |
| montážní poloha | svisle +/- 5° |
| stupeň filtrace | 40 µm |
| odpouštění kondenzátu | ručně otočný |
| konstrukce | rozbočovací modul spínací ventil redukční ventil s filtrem a manometrem |
| max. množství kondenzátu | 80 cm ³ |
| ochrana nádoby | kovový ochranný koš |
| ukazatel tlaku | s manometrem |
| provozní tlak | 1 ... 16 bar |
| rozsah řízeného tlaku | 0.5 ... 12 bar |
| max. tlaková hystereze | 0.2 bar |
| normální jmenovitý průtok | 8,400 l/min |
| provozní médium | stlačený vzduch podle ISO8573-1:2010 [-:-:-] inertní plyny |
| třída odolnosti korozi KBK | 2 - mírné nároky na odolnost korozi |
| třída čistoty vzduchu na výstupu | stlačený vzduch podle ISO8573-1:2010 [7:8:4] inertní plyny |
| teplota média | -10 ... 60 °C |
| okolní teplota | -10 ... 60 °C |
| hmotnost výrobku | 3,400 g |
| typ upevnění | instalace vedení příslušenstvím dle volby: |
| připojení pneumatiky 1 | G3/4 |
| připojení pneumatiky 2 | G3/4 |
| materiál tělesa | zinkový tlakový odlitek |
| materiál nádoby | PC |