

jednotka pro úpravu stlačeného vzduchu LFRS-1/4-D-MIDI-KF

č. dílu: 195046

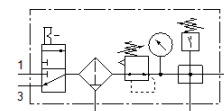
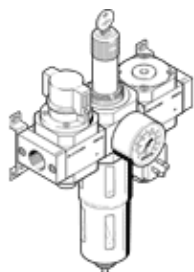
Classic - nepoužívejte prosím do nových konstrukcí

FESTO

s uzamykatelnou regulační hlavou a manometrem, pro jmenovitý tlak 12 bar, pro nemazaný vzduch.

Moderní alternativy najdete pomocí zadání čtyř prvních znaků typového označení do vyhledávacího pole.

Výběhový typ. Dodáván do r. 2022. Alternativní výrobek viz portál podpory.



katalogový list

| parametr | hodnota |
|----------------------------------|---|
| velikost | Midi |
| řada | D |
| pojistka ovládání | otočná hlavice s integrovaným zámekem |
| montážní poloha | svisle +/- 5° |
| stupeň filtrace | 40 µm |
| odpouštění kondenzátu | ručně otočný |
| konstrukce | rozbočovací modul tlakový spínač spínací ventil redukční ventil s filtrem a manometrem |
| max. množství kondenzátu | 43 cm ³ |
| ochrana nádobky | kovový ochranný koš |
| ukazatel tlaku | s manometrem |
| provozní tlak | 1 ... 16 bar |
| rozsah řízeného tlaku | 0.5 ... 12 bar |
| max. tlaková hystereze | 0.25 bar |
| normální jmenovitý průtok | 1,720 l/min |
| provozní médium | stlačený vzduch podle ISO8573-1:2010 [-:-:-] inertní plyny |
| třída odolnosti korozi KBK | 2 - mírné nároky na odolnost korozi |
| třída čistoty vzduchu na výstupu | stlačený vzduch podle ISO8573-1:2010 [7:8:4] inertní plyny |
| teplota média | -10 ... 60 °C |
| okolní teplota | -10 ... 60 °C |
| hmotnost výrobku | 2,640 g |
| typ upevnění | instalace vedení příslušenstvím dle volby: |
| připojení pneumatiky 1 | G1/4 |
| připojení pneumatiky 2 | G1/4 |
| materiál tělesa | zinkový tlakový odlitek |
| materiál nádobky | PC |