

# jednotka pro úpravu stlačeného vzduchu FRCS-1/2-D-5M-O-MAXI-A

č. dílu: 194947

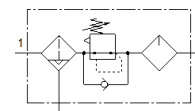
Classic - nepoužívejte prosím do nových konstrukcí

kombinace filtru s redukčním ventilem a maznicí,  
řada D, s uzamykatelnou ovládací hlavíci.

Moderní alternativy najdete pomocí zadání čtyř prvních znaků  
typového označení do vyhledávacího pole.

Výběhový typ. Dodáván do r. 2022. Alternativní výrobek viz portál podpory.

FESTO



## katalogový list

parametr	hodnota
velikost	Maxi
řada	D
pojistka ovládání	otočná hlavice s integrovaným zámekem
montážní poloha	svisle +/- 5°
odpouštění kondenzátu	plně automatický
konstrukce	redukční ventil s filtrem bez manometru standardní proporcionální maznice
max. množství kondenzátu	80 cm <sup>3</sup>
stupeň filtrace	5 μm
ochrana nádobky	kovový ochranný koš
ukazatel tlaku	G1/4, připraveno
provozní tlak	2 ... 12 bar
rozsah řízeného tlaku	0.5 ... 12 bar
max. tlaková hystereze	0.4 bar
normální jmenovitý průtok	6,800 l/min
provozní médium	stlačený vzduch podle ISO 8573-1:2010 [7:9:-] inertní plyny
upozornění pro provozní a ovládací médium	provoz s přimazáváním olejem je možný (v jiných režimech se vyžaduje)
třída čistoty vzduchu na výstupu	stlačený vzduch podle ISO 8573-1:2010 [6:8:-] inertní plyny
teplota média	-10 ... 60 °C
okolní teplota	-10 ... 60 °C
hmotnost výrobku	2,490 g
typ upevnění	instalace vedení příslušenstvím
připojení pneumatiky 1	G1/2
připojení pneumatiky 2	G1/2
upozornění k materiálu	ve shodě s RoHS
materiál tělesa	zinkový tlakový odlitek
materiál nádobky	PC