

# redukční ventil s filtrem LFRS-1/2-D-7-DI-MAXI

č. dílu: 194820

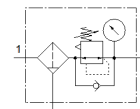
Classic - nepoužívejte prosím do nových konstrukcí

s uzamykatelnou hlavicí s manometrem, pro jmenovitý tlak 7 barů, pro nemazaný vzduch.

Moderní alternativy najdete pomocí zadání čtyř prvních znaků typového označení do vyhledávacího pole.

Výběhový typ. Dodáván do r. 2022. Alternativní výrobek viz portál podpory.

FESTO



## katalogový list

| parametr                                  | hodnota   |
|---|---|
| velikost                                  | Maxi  |
| řada                                      | D   |
| pojistka ovládání                         | otočná hlavice s integrovaným zámekem                                 |
| montážní poloha                           | svisle +/- 5°   |
| stupeň filtrace                           | 40 µm   |
| odpouštění kondenzátu                     | ručně otočný  |
| konstrukce                                | redukční ventil s filtrem a manometrem                                |
| max. množství kondenzátu                  | 43 cm <sup>3</sup>  |
| ochrana nádobky                           | kovový ochranný koš   |
| ukazatel tlaku                            | s manometrem  |
| provozní tlak                             | 1 ... 16 bar  |
| rozsah řízeného tlaku                     | 0.5 ... 7 bar   |
| max. tlaková hystereze                    | 0.4 bar   |
| normální jmenovitý průtok                 | 7,600 l/min   |
| provozní médium                           | stlačený vzduch podle ISO 8573-1:2010 [-:9:-]<br>inertní plyny        |
| upozornění pro provozní a ovládací médium | provoz s přimazáváním olejem je možný (v jiných režimech se vyžaduje) |
| třída odolnosti korozi KBK                | 2 - mírné nároky na odolnost korozi                                   |
| skladovací teplota                        | -10 ... 60 °C   |
| třída čistoty vzduchu na výstupu          | stlačený vzduch podle ISO8573-1:2010 [7:8:4]<br>inertní plyny         |
| teplota média                             | -10 ... 60 °C   |
| okolní teplota                            | -10 ... 60 °C   |
| hmotnost výrobku                          | 1,950 g   |
| typ upevnění                              | instalace vedení  |
| připojení pneumatiky 1                    | G1/2  |
| připojení pneumatiky 2                    | G1/2  |
| upozornění k materiálu                    | ve shodě s RoHS   |
| materiál tělesa                           | zinkový tlakový odlitek   |
| materiál nádobky                          | PC  |