

redukční ventil s filtrem LFRS-1/2-D-5M-O-DI-MAXI

č. dílu: 194819

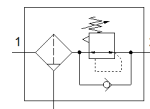
Classic - nepoužívejte prosím do nových konstrukcí

s uzamykatelnou hlavicí bez manometru, pro jmenovitý tlak 12 barů,
pro nemazaný vzduch.

Moderní alternativy najdete pomocí zadání čtyř prvních znaků
typového označení do vyhledávacího pole.

Výběhový typ. Dodáván do r. 2022. Alternativní výrobek viz portál podpory.

FESTO



katalogový list

| parametr | hodnota |
|----------------------------------|----------------------------------------------------------------|
| velikost | Maxi |
| řada | D |
| pojistka ovládání | otočná hlavice s integrovaným zámkem |
| montážní poloha | svisle +/- 5° |
| stupeň filtrace | 5 µm |
| odpouštění kondenzátu | ručně otočný |
| konstrukce | redukční ventil s filtrem bez manometru |
| max. množství kondenzátu | 43 cm ³ |
| ochrana nádobky | kovový ochranný koš |
| ukazatel tlaku | G1/4, připraveno |
| provozní tlak | 1 ... 16 bar |
| rozsah řízeného tlaku | 0.5 ... 12 bar |
| max. tlaková hystereze | 0.4 bar |
| normální jmenovitý průtok | 4,000 l/min |
| provozní médium | stlačený vzduch podle ISO 8573-1:2010 [-:9:-] inertní plyny |
| skladovací teplota | -10 ... 60 °C |
| třída čistoty vzduchu na výstupu | stlačený vzduch podle ISO8573-1:2010 [6:8:4] inertní plyny |
| teplota média | -10 ... 60 °C |
| okolní teplota | -10 ... 60 °C |
| hmotnost výrobku | 1,880 g |
| typ upevnění | instalace vedení |
| připojení pneumatiky 1 | G1/2 |
| připojení pneumatiky 2 | G1/2 |
| upozornění k materiálu | ve shodě s RoHS |
| materiál tělesa | zinkový tlakový odlitek |
| materiál nádobky | PC |