

# redukční ventil LRS-1-D-7-DI-MAXI

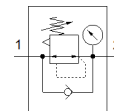
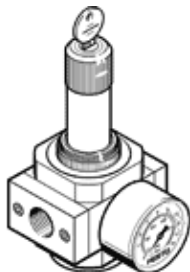
č. dílu: 194680

Classic - nepoužívejte prosím do nových konstrukcí

přímo řízený redukční ventil, s uzamykatelnou ovládací hlavicí.

Moderní alternativy najdete pomocí zadání čtyř prvních znaků typového označení do vyhledávacího pole.

FESTO



## katalogový list

parametr	hodnota
velikost	Maxi
řada	D
pojistka ovládní	otočná hlavice s aretací
montážní poloha	libovol.
konstrukce	přímo řízený membránový redukční ventil
funkce regulátoru	konstantní výstupní tlak s kompenzací řídicího tlaku se sekundárním odvětráním s možností zpětného průtoku
ukazatel tlaku	s manometrem
provozní tlak	1 ... 16 bar
rozsah řízeného tlaku	0.5 ... 7 bar
max. tlaková hystereze	0.4 bar
normální jmenovitý průtok	8,400 l/min
provozní médium	stlačený vzduch podle ISO8573-1:2010 [7:4:4] inertní plyny
upozornění pro provozní a ovládací médium	provoz s přimazáváním olejem je možný (v jiných režimech se vyžaduje)
třída odolnosti korozi KBK	2 - mírné nároky na odolnost korozi
shoda ohledně LABS	VDMA24364-B1/B2-L
třída čistoty vzduchu na výstupu	stlačený vzduch podle ISO8573-1:2010 [7:4:4] inertní plyny
teplota média	-10 ... 60 °C
okolní teplota	-10 ... 60 °C
hmotnost výrobku	1,680 g
typ upevnění	montáž do panelu instalace vedení příslušenstvím
připojení pneumatiky 1	G1
připojení pneumatiky 2	G1
upozornění k materiálu	ve shodě s RoHS
materiál připojovací desky	zinkový tlakový odlitek
materiál těsnění	NBR
materiál tělesa	zinkový tlakový odlitek
materiál membrány	NBR