

redukční ventil LRS-1/4-D-7-O-I-MIDI

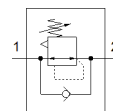
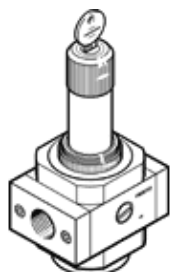
č. dílu: 194633

Classic - nepoužívejte prosím do nových konstrukcí

se zvýšeným sekundárním odvětráním, s uzamykatelnou ovládací
hlavicí, pracovní tlak 7 barů.

Moderní alternativy najdete pomocí zadání čtyř prvních znaků
typového označení do vyhledávacího pole.

FESTO



katalogový list

| parametr | hodnota |
|---|---|
| velikost | Midi |
| řada | D |
| pojistka ovládní | otočná hlavice s integrovaným zámkem |
| montážní poloha | libovol. |
| konstrukce | přímo řízený membránový redukční ventil |
| funkce regulátoru | konstantní výstupní tlak s kompenzací řídicího tlaku se sekundárním odvětráním s možností zpětného průtoku |
| ukazatel tlaku | G1/4, připraveno |
| provozní tlak | 0 ... 16 bar |
| rozsah řízeného tlaku | 0.5 ... 7 bar |
| max. tlaková hystereze | 0.2 bar |
| normální jmenovitý průtok | 2,200 l/min |
| provozní médium | stlačený vzduch podle ISO8573-1:2010 [7:4:4] inertní plyny |
| upozornění pro provozní a ovládací médium | provoz s přimazáváním olejem je možný (v jiných režimech se vyžaduje) |
| shoda ohledně LABS | VDMA24364-B1/B2-L |
| třída čistoty vzduchu na výstupu | stlačený vzduch podle ISO8573-1:2010 [7:4:4] inertní plyny |
| teplota média | -10 ... 60 °C |
| okolní teplota | -10 ... 60 °C |
| hmotnost výrobku | 1,180 g |
| typ upevnění | montáž do panelu instalace vedení příslušenstvím |
| připojení pneumatiky 1 | G1/4 |
| připojení pneumatiky 2 | G1/4 |
| upozornění k materiálu | ve shodě s RoHS |
| materiál připojovací desky | zinkový tlakový odlitek |
| materiál těsnění | NBR |
| materiál tělesa | zinkový tlakový odlitek |