

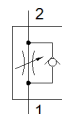
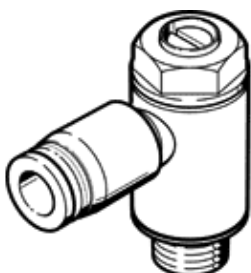
# jednosměrný škrťací ventil GRLZ-1/8-QS-8-D

č. dílu: 193159

★ doporučené výrobky

pro škrťení na přívodu, s otočným přívodem.

FESTO



## katalogový list

parametr	hodnota
funkce ventilu	funkce jednosměrného škrťení na přívodu
připojení pneumatiky 1	QS-8
připojení pneumatiky 2	G1/8
nastavovací prvek	šroub se zářezem
typ upevnění	našroubovatelný
normální jmenovitý průtok ve směru škrťení	215 l/min
normální jmenovitý průtok ve zpětném směru	175 ... 250 l/min
okolní teplota	-10 ... 60 °C
klasifikace Maritime	viz certifikát
montážní poloha	libovol.
provozní tlak v celém rozsahu teplot	0.2 ... 10 bar
normální průtok ve směru škrťení 0,6->0 MPa (6->0 barů, 87->0 psi)	370 l/min
normální průtok ve zpětném směru 0,6->0 MPa (6->0 barů, 87->0 psi)	390 ... 470 l/min
provozní médium	stlačený vzduch podle ISO8573-1:2010 [7:4:4]
upozornění pro provozní a ovládací médium	provoz s přimazáváním olejem je možný (v jiných režimech se vyžaduje)
shoda ohledně LABS	VDMA24364-B1/B2-L
teplota média	-10 ... 60 °C
jmenovitý utahovací moment	3 Nm
tolerance pro jmenovitý utahovací moment	± 10 %
hmotnost výrobku	22 g
materiál šroubovacích čepů	hliník legovaný pro tváření
upozornění k materiálu	ve shodě s RoHS
materiál těsnění	NBR
materiál uvolňovacího kroužku	POM
materiál regulačního šroubu	mosaz
materiál kyvného připojení	zinkový tlakový odlitek chromátovaný