

jednotka pro úpravu stlačeného vzduchu LFR-1/2-D-DI-MAXI-KE-A

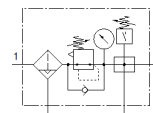
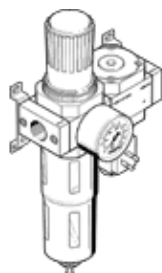
č. dílu: 192458

Classic - nepoužívejte prosím do nových konstrukcí

FESTO

skládá se z redukčního ventilu s filtrem a rozbočovacího modulu s tlakovým spínačem, bez přípojovací zásuvky, s upevňovacími úhelníky. S automatickým odpouštěním kondenzátu.

Moderní alternativy najdete pomocí zadání čtyř prvních znaků typového označení do vyhledávacího pole.



katalogový list

| parametr | hodnota |
|----------------------------------|---|
| velikost | Maxi |
| řada | D |
| pojistka ovládání | otočná hlavice s aretací |
| montážní poloha | svisle +/- 5° |
| stupeň filtrace | 40 µm |
| odpouštění kondenzátu | plně automatický |
| konstrukce | rozbočovací modul tlakový spínač redukční ventil s filtrem a manometrem |
| max. množství kondenzátu | 43 cm ³ |
| ochrana nádobky | kovový ochranný koš |
| ukazatel tlaku | s manometrem |
| provozní tlak | 2 ... 12 bar |
| rozsah řízeného tlaku | 0.5 ... 12 bar |
| provozní médium | stlačený vzduch podle ISO8573-1:2010 [-:~:] inertní plyny |
| třída odolnosti korozi KBK | 2 - mírné nároky na odolnost korozi |
| shoda ohledně LABS | VDMA24364-B1/B2-L |
| třída čistoty vzduchu na výstupu | stlačený vzduch podle ISO8573-1:2010 [6:8:4] inertní plyny |
| teplota média | -10 ... 60 °C |
| okolní teplota | -10 ... 60 °C |
| hmotnost výrobku | 2,600 g |
| typ upevnění | instalace vedení příslušenstvím dle volby: |
| připojení pneumatiky 1 | G1/2 |
| připojení pneumatiky 2 | G1/2 |
| materiál tělesa | zinkový tlakový odlitek |
| materiál nádobky | PC |