

jednotka pro úpravu stlačeného vzduchu FRC-1/2-D-7-O-DI-MAXI-A

č. dílu: 192427

Classic - nepoužívejte prosím do nových konstrukcí

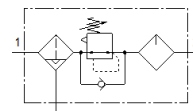
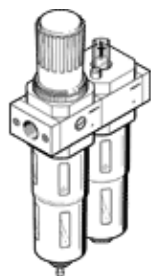
FESTO

Kombinace redukčního ventilu, filtru a maznice, maximální výstupní tlak 7 bar, filtrace 40 µm, s kovovým ochranným košem.

S automatickým odpouštěčem kondenzátu. Bez manometru. S přímo řízeným redukčním ventilem.

Moderní alternativy najdete pomocí zadání čtyř prvních znaků typového označení do vyhledávacího pole.

Výběhový typ. Dodáván do r. 2022. Alternativní výrobek viz portál podpory.



katalogový list

parametr	hodnota
velikost	Maxi
řada	D
pojistka ovládní	otočná hlavice s aretací
montážní poloha	svisle +/- 5°
odpouštění kondenzátu	plně automatický
konstrukce	redukční ventil s filtrem bez manometru standardní proporcionální maznice
max. množství kondenzátu	43 cm ³
stupeň filtrace	40 µm
ochrana nádobky	kovový ochranný koš
ukazatel tlaku	G1/4, připraveno
provozní tlak	2 ... 12 bar
rozsah řízeného tlaku	0.5 ... 12 bar
max. tlaková hystereze	0.4 bar
normální jmenovitý průtok	4,500 l/min
provozní médium	stlačený vzduch podle ISO8573-1:2010 [-:-:-]
teplota média	-10 ... 60 °C
okolní teplota	-10 ... 60 °C
hmotnost výrobku	2,600 g
typ upevnění	instalace vedení
připojení pneumatiky 1	G1/2
připojení pneumatiky 2	G1/2
materiál tělesa	zinkový tlakový odlitek
materiál nádobky	PC