

# jednotka pro úpravu stlačeného vzduchu FRC-1-D-7-DI-MAXI

č. dílu: 192420

Classic - nepoužívejte prosím do nových konstrukcí

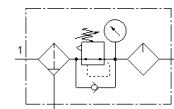
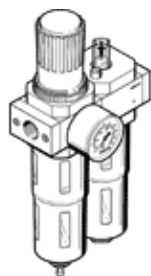
Kombinace redukčního ventilu, filtru a maznice, maximální výstupní tlak 7 bar, filtrace 40 µm, s kovovým ochranným košem.

S ručním odpouštěčem kondenzátu. S manometrem. S přímo řízeným redukčním ventilem.

Moderní alternativy najdete pomocí zadání čtyř prvních znaků typového označení do vyhledávacího pole.

Výběhový typ. Dodáván do r. 2022. Alternativní výrobek viz portál podpory.

FESTO



## katalogový list

parametr	hodnota
velikost	Maxi
řada	D
pojistka ovládní	otočná hlavice s aretací
montážní poloha	svisle +/- 5°
odpouštění kondenzátu	ručně otočný
konstrukce	redukční ventil s filtrem a manometrem standardní proporcionální maznice
max. množství kondenzátu	43 cm <sup>3</sup>
stupeň filtrace	40 µm
ochrana nádoby	kovový ochranný koš
ukazatel tlaku	s manometrem
provozní tlak	1 ... 16 bar
rozsah řízeného tlaku	0.5 ... 7 bar
max. tlaková hystereze	0.4 bar
normální jmenovitý průtok	5,200 l/min
provozní médium	stlačený vzduch podle ISO8573-1:2010 [-:-:-]
teplota média	-10 ... 60 °C
okolní teplota	-10 ... 60 °C
hmotnost výrobku	2,600 g
typ upevnění	instalace vedení
připojení pneumatiky 1	G1
připojení pneumatiky 2	G1
materiál tělesa	zinkový tlakový odlitek
materiál nádoby	PC