

jednotka pro úpravu stlačeného vzduchu FRC-1/2-D-7-DI-MAXI

č. dílu: 192408

Classic - nepoužívejte prosím do nových konstrukcí

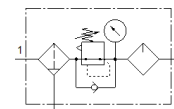
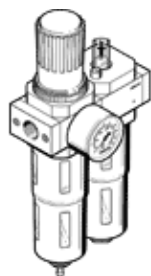
FESTO

Kombinace redukčního ventilu, filtru a maznice, maximální výstupní tlak 7 bar, filtrace 40 µm, s kovovým ochranným košem.

S ručním odpouštěčem kondenzátu. S manometrem. S přímo řízeným redukčním ventilem.

Moderní alternativy najdete pomocí zadání čtyř prvních znaků typového označení do vyhledávacího pole.

Výběhový typ. Dodáván do r. 2022. Alternativní výrobek viz portál podpory.



katalogový list

parametr	hodnota
velikost	Maxi
řada	D
pojistka ovládní	otočná hlavice s aretací
montážní poloha	svisle +/- 5°
odpouštění kondenzátu	ručně otočný
konstrukce	redukční ventil s filtrem a manometrem standardní proporcionální maznice
max. množství kondenzátu	43 cm ³
stupeň filtrace	40 µm
ochrana nádobky	kovový ochranný koš
ukazatel tlaku	s manometrem
provozní tlak	1 ... 16 bar
rozsah řízeného tlaku	0.5 ... 7 bar
max. tlaková hystereze	0.4 bar
normální jmenovitý průtok	4,500 l/min
klasifikace Maritime	viz certifikát
provozní médium	stlačený vzduch podle ISO8573-1:2010 [-:~:]
teplota média	-10 ... 60 °C
okolní teplota	-10 ... 60 °C
hmotnost výrobku	2,600 g
typ upevnění	instalace vedení
připojení pneumatiky 1	G1/2
připojení pneumatiky 2	G1/2
materiál tělesa	zinkový tlakový odlitek
materiál nádobky	PC