

# redukční ventil s filtrem LFR-1-D-5M-DI-MAXI-A

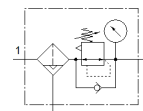
č. dílu: 192400

Classic - nepoužívejte prosím do nových konstrukcí

s kovovým ochranným košem a manometrem. Filtrace na 5 µm. S automatickým odpouštěním kondenzátu. S přímo řízeným redukčním ventilem.

Moderní alternativy najdete pomocí zadání čtyř prvních znaků typového označení do vyhledávacího pole.

FESTO



## katalogový list

| parametr                         | hodnota  |
|----------------------------------|--|
| velikost                         | Maxi   |
| řada                             | D  |
| pojistka ovládání                | otočná hlavice s aretací                                       |
| montážní poloha                  | svisle +/- 5°  |
| stupeň filtrace                  | 5 µm   |
| odpouštění kondenzátu            | plně automatický   |
| konstrukce                       | redukční ventil s filtrem a manometrem                         |
| max. množství kondenzátu         | 43 cm <sup>3</sup>   |
| ochrana nádoby                   | kovový ochranný koš  |
| ukazatel tlaku                   | s manometrem   |
| provozní tlak                    | 2 ... 12 bar   |
| rozsah řízeného tlaku            | 0.5 ... 12 bar   |
| max. tlaková hystereze           | 0.4 bar  |
| normální jmenovitý průtok        | 6,000 l/min  |
| provozní médium                  | stlačený vzduch podle ISO 8573-1:2010 [7:9:-]<br>inertní plyny |
| shoda ohledně LABS               | VDMA24364-B1/B2-L  |
| skladovací teplota               | -10 ... 60 °C  |
| třída čistoty vzduchu na výstupu | stlačený vzduch podle ISO8573-1:2010 [6:8:4]<br>inertní plyny  |
| teplota média                    | 5 ... 60 °C  |
| okolní teplota                   | 5 ... 60 °C  |
| hmotnost výrobku                 | 1,670 g  |
| typ upevnění                     | instalace vedení   |
| připojení pneumatiky 1           | G1   |
| připojení pneumatiky 2           | G1   |
| upozornění k materiálu           | ve shodě s RoHS  |
| materiál tělesa                  | zinkový tlakový odlitek  |
| materiál nádoby                  | PC   |