

redukční ventil s filtrem LFR-1/2-D-O-DI-MAXI-A

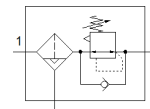
č. dílu: 192387

Classic - nepoužívejte prosím do nových konstrukcí

Výstupní tlak max. 12 bar, s kovovým ochranným košem, bez manometru. S automatickým odpouštěním kondenzátu. S přímo řízeným redukčním ventilem.

Moderní alternativy najdete pomocí zadání čtyř prvních znaků typového označení do vyhledávacího pole.

FESTO



katalogový list

parametr	hodnota
velikost	Maxi
řada	D
pojistka ovládání	otočná hlavice s aretací
montážní poloha	svisle +/- 5°
stupeň filtrace	40 µm
odpouštění kondenzátu	plně automatický
konstrukce	redukční ventil s filtrem bez manometru
max. množství kondenzátu	43 cm ³
ochrana nádobky	kovový ochranný koš
ukazatel tlaku	G1/4, připraveno
provozní tlak	2 ... 12 bar
rozsah řízeného tlaku	0.5 ... 12 bar
max. tlaková hystereze	0.4 bar
normální jmenovitý průtok	4,500 l/min
provozní médium	stlačený vzduch podle ISO 8573-1:2010 [7:9:-] inertní plyny
třída odolnosti korozi KBK	2 - mírné nároky na odolnost korozi
shoda ohledně LABS	VDMA24364-B1/B2-L
skladovací teplota	-10 ... 60 °C
třída čistoty vzduchu na výstupu	stlačený vzduch podle ISO8573-1:2010 [7:8:4] inertní plyny
teplota média	5 ... 60 °C
okolní teplota	5 ... 60 °C
hmotnost výrobku	1,600 g
typ upevnění	instalace vedení
připojení pneumatiky 1	G1/2
připojení pneumatiky 2	G1/2
upozornění k materiálu	ve shodě s RoHS
materiál tělesa	zinkový tlakový odlitek
materiál nádobky	PC