

# redukční ventil s filtrem LFR-1-D-5M-O-DI-MAXI

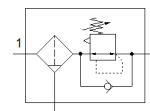
č. dílu: 192383

Classic - nepoužívejte prosím do nových konstrukcí

s kovovým ochranným košem, bez manometru. Filtrace na 5 µm. S ručním odpouštěním kondenzátu. S přímo řízeným redukčním ventilem.

Moderní alternativy najdete pomocí zadání čtyř prvních znaků typového označení do vyhledávacího pole.

FESTO



## katalogový list

parametr	hodnota
velikost	Maxi
řada	D
pojistka ovládání	otočná hlavice s aretací
montážní poloha	svisle +/- 5°
stupeň filtrace	5 µm
odpouštění kondenzátu	ručně otočný
konstrukce	redukční ventil s filtrem bez manometru
max. množství kondenzátu	43 cm <sup>3</sup>
ochrana nádobky	kovový ochranný koš
ukazatel tlaku	G1/4, připraveno
provozní tlak	1 ... 16 bar
rozsah řízeného tlaku	0,5 ... 12 bar
max. tlaková hystereze	0,4 bar
normální jmenovitý průtok	6,000 l/min
provozní médium	stlačený vzduch podle ISO 8573-1:2010 [-:9:-] inertní plyny
shoda ohledně LABS	VDMA24364-B1/B2-L
skladovací teplota	-10 ... 60 °C
třída čistoty vzduchu na výstupu	stlačený vzduch podle ISO8573-1:2010 [6:8:4] inertní plyny
teplota média	-10 ... 60 °C
okolní teplota	-10 ... 60 °C
hmotnost výrobku	1,600 g
typ upevnění	instalace vedení
připojení pneumatiky 1	G1
připojení pneumatiky 2	G1
upozornění k materiálu	ve shodě s RoHS
materiál tělesa	zinkový tlakový odlitek
materiál nádobky	PC