

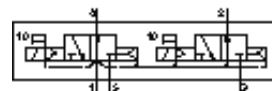
elektromagnetický ventil MN2H-2X30-D-01-230VAC

č. dílu: 191354

FESTO

podle ISO 15407-1, s elektromagnetickou cívkou a pomocným ručním ovládním, bez zásuvky.

výběhový typ, k dodání do 2009



katalogový list

| parametr | hodnota |
|--|--|
| funkce ventilu | 2x3/2 monostabilní, v klidu otevř. |
| typ ovládní | elektrický |
| stavební šířka | 26 mm |
| normální jmenovitý průtok | 900 l/min |
| provozní tlak | 2 ... 10 bar |
| konstrukce | pístové šoupě |
| typ návratu do původní polohy | pneumatická pružina |
| stupeň krytí | IP65 |
| jmenovitá světlost | 8 mm |
| rozměr rastru | 27 mm |
| funkce odvětrání | lze škrtit |
| princip těsnění | měkký |
| montážní poloha | libovol. |
| odpovídá normě | ISO 15407-1 VDMA 24563 |
| pomocné ruční ovládní | s příslušenstvím, aretace |
| typ řízení | nepřímé řízení |
| napájení řídicím tlakem | vnitřní |
| směr proudění | nelze obrátit |
| hodnota B | 0.27 |
| hodnota C | 3.8 l/sbar |
| vypínací čas | 29 ms |
| spínací čas | 18 ms |
| parametry cívk | 230V AC: 50Hz 230V AC: 60Hz |
| provozní médium | filtrovaný stlačený vzduch, jemnost filtrace 40 µm, mazaný nebo nemazaný |
| značka CE (viz prohlášení o shodě) | podle směrnice EU pro nízké napětí |
| třída odolnosti korozi KBK | 2 |
| teplota média | -10 ... 50 °C |
| okolní teplota | -10 ... 50 °C |
| hmotnost výrobku | 320 g |
| elektrické připojení | konektor dle DIN 43650 tvar C |
| typ upevnění | průchozí dírou |
| připojení odvětrání řídicího tlaku 82/84 | připoj. deska velikosti 26 mm podle ISO 15407-1 připojovací deska velikosti 01 dle VDMA 24563 |
| připojení pneumatiky 1 | připoj. deska velikosti 26 mm podle ISO 15407-1 připojovací deska velikosti 01 dle VDMA 24563 |
| připojení pneumatiky 2 | připoj. deska velikosti 26 mm podle ISO 15407-1 připojovací deska velikosti 01 dle VDMA 24563 |
| připojení pneumatiky 3 | připoj. deska velikosti 26 mm podle ISO 15407-1 |

| parametr | hodnota |
|-------------------------------|--|
| | připojovací deska velikosti 01 dle VDMA 24563 |
| připojení pneumatiky 4 | připoj. deska velikosti 26 mm podle ISO 15407-1 připojovací deska velikosti 01 dle VDMA 24563 |
| připojení pneumatiky 5 | připoj. deska velikosti 26 mm podle ISO 15407-1 připojovací deska velikosti 01 dle VDMA 24563 |
| informace o materiálu těsnění | NBR |
| informace o materiálu pouzdra | hliníkový tlakový odlitek |