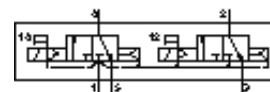
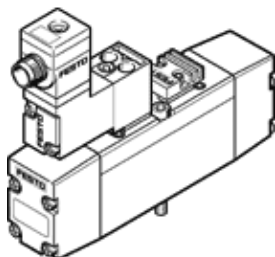


elektromagnetický ventil MN2H-2X3G-D-01-ZSR

č. dílu: 191340

FESTO

s kulatým centrálním konektorem.
výběhový typ, k dodání do 2009



katalogový list

parametr	hodnota
funkce ventilu	2x3/2 monostabilní, v klidu uzavř.
typ ovládání	elektrický
stavební šířka	26 mm
normální jmenovitý průtok	950 l/min
provozní tlak	2 ... 10 bar
konstrukce	pístové šoupě
typ návratu do původní polohy	pneumatická pružina
stupeň krytí	IP65
jmenovitá světlost	8 mm
rozměr rastru	27 mm
funkce odvětrání	lze škrtit
princip těsnění	měkký
montážní poloha	libovol.
odpovídá normě	VDMA 24563
pomocné ruční ovládání	s příslušenstvím, aretace
typ řízení	nepřímo řízené
napájení řídicím tlakem	vnitřní
směr proudění	nelze obrátit
hodnota B	0.25
hodnota C	4.25 l/sbar
vypínací čas	33 ms
spínací čas	20 ms
parametry cívky	24V DC: 1,5W
provozní médium	filtrovaný stlačený vzduch, jemnost filtrace 40 µm, mazaný nebo nemazaný
třída odolnosti korozi KBK	2
teplota média	-10 ... 50 °C
okolní teplota	-10 ... 50 °C
hmotnost výrobku	320 g
elektrické připojení	centrální konektor kulatý tvar M12x1
typ upevnění	průchozí dírou
připojení odvětrání řídicího tlaku 82/84	připojovací deska velikosti 01 dle VDMA 24563
připojení pneumatiky 1	připojovací deska velikosti 01 dle VDMA 24563
připojení pneumatiky 2	připojovací deska velikosti 01 dle VDMA 24563
připojení pneumatiky 3	připojovací deska velikosti 01 dle VDMA 24563
informace o materiálu těsnění	NBR
informace o materiálu pouzdra	hliníkový tlakový odlitek