

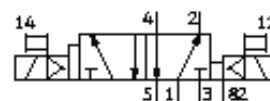
# elektromagnetický ventil

## JMN2DH-5/2-D-01-ZSR

č. dílu: 191321

FESTO

s kulatým centrálním konektorem.  
výběhový typ, k dodání do 2009



### katalogový list

parametr	hodnota
funkce ventilu	5/2 impulsní, s dominantním signálem
typ ovládání	elektrický
stavební šířka	26 mm
normální jmenovitý průtok	1,000 l/min
provozní tlak	2 ... 10 bar
konstrukce	pístové šoupě
stupeň krytí	IP65
jmenovitá světlost	8 mm
rozměr rastru	27 mm
funkce odvětrání	lze škrtit
princip těsnění	měkký
montážní poloha	libovol.
odpovídá normě	ISO 15407-1 VDMA 24563
pomocné ruční ovládání	s příslušenstvím, aretace
typ řízení	nepřímo řízené
napájení řídicím tlakem	vnitřní
směr proudění	nelze obrátit
čas pro sepnutí	18 ms
čas pro přepnutí (dominantní signál)	16 ms
parametry cívky	24V DC: 1,5W
provozní médium	filtrovaný stlačený vzduch, jemnost filtrace 40 µm, mazaný nebo nemazaný
třída odolnosti korozi KBK	2
teplota média	-10 ... 50 °C
okolní teplota	-10 ... 50 °C
hmotnost výrobku	320 g
elektrické připojení	centrální konektor dle DIN 43650 čtyřhranný tvar tvar C
typ upevnění	průchozí dírou
připojení odvětrání řídicího tlaku 82/84	připoj. deska velikosti 26 mm podle ISO 15407-1 připojovací deska velikosti 01 dle VDMA 24563
připojení pneumatiky 1	připoj. deska velikosti 26 mm podle ISO 15407-1 připojovací deska velikosti 01 dle VDMA 24563
připojení pneumatiky 2	připoj. deska velikosti 26 mm podle ISO 15407-1 připojovací deska velikosti 01 dle VDMA 24563
připojení pneumatiky 3	připoj. deska velikosti 26 mm podle ISO 15407-1 připojovací deska velikosti 01 dle VDMA 24563
připojení pneumatiky 4	připoj. deska velikosti 26 mm podle ISO 15407-1 připojovací deska velikosti 01 dle VDMA 24563
připojení pneumatiky 5	připoj. deska velikosti 26 mm podle ISO 15407-1 připojovací deska velikosti 01 dle VDMA 24563
upozornění k materiálu	prosté mědi a PTFE
informace o materiálu těsnění	NBR
informace o materiálu pouzdra	hliníkový tlakový odlitek