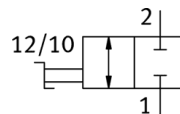


# uzavírací ventily HE-2-1/4-QS-5/16-U

č. dílu: 190867

FESTO



## katalogový list

parametr	hodnota
funkce ventilu	2/2 impulsní
připojení pneumatiky 1	1/4 NPT
připojení pneumatiky 2	QS-5/16
typ ovládání	ruční
typ upevnění	přímé upevnění průchozí dírou přímé upevnění závitem dle volby:
normální jmenovitý průtok	423,9 l/min
jmenovitá světlost	3,5 mm
provozní tlak v Mpa	-0,095 ... 1 MPa
provozní tlak	-0,95 ... 10 bar
okolní teplota	0 ... 60 °C
materiál tělesa	zesílený PBT
provozní médium	stlačený vzduch podle ISO8573-1:2010 [7:::]
princip těsnění	měkký
montážní poloha	libovol.
konstrukce	pístové šoupě
typ řízení	přímo
směr proudění	reversibilní
upozornění pro provozní a ovládací médium	provoz s přimazáváním olejem je možný (v jiných režimech se vyžaduje)
třída odolnosti korozi KBK	2 - mírné nároky na odolnost korozi
shoda ohledně LABS	VDMA24364-B1/B2-L
třída čistoty prostředí	třída ISO 4
teplota média	0 ... 60 °C
hmotnost výrobku	36 g
materiál šroubovacích čepů	poniklovaná mosaz
upozornění k materiálu	ve shodě s RoHS
materiál těsnění	NBR