

elektromagnetický ventil

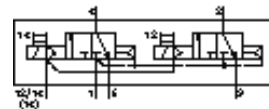
MN2H-2X3G-D-02-S

č. dílu: 187979

FESTO

podle ISO 15407-1, s elektromagnetickou cívkou a pomocným ručním ovládním, bez zásuvky.

výběhový typ, k dodání do 2009



katalogový list

| parametr | hodnota |
|--|---|
| funkce ventilu | 2x3/2 monostabilní, v klidu uzavř. |
| typ ovládní | elektrický |
| stavební šířka | 18 mm |
| normální jmenovitý průtok | 440 l/min |
| provozní tlak | 2 ... 10 bar |
| konstrukce | pístové šoupě |
| typ návratu do původní polohy | pneumatická pružina |
| stupeň krytí | IP65 |
| povolení | Germanischer Lloyd |
| jmenovitá světlost | 6 mm |
| rozměr rastru | 19 mm |
| funkce odvětrání | lze škrtit |
| princip těsnění | měkký |
| montážní poloha | libovol. |
| odpovídá normě | VDMA 24563 |
| pomocné ruční ovládní | s příslušenstvím, aretace |
| typ řízení | nepřímo řízené |
| napájení řídicím tlakem | vně |
| směr proudění | nelze obrátit |
| řídicí tlak | 1.3 ... 10 bar |
| hodnota B | 0.3 |
| hodnota C | 1.85 l/sbar |
| vypínací čas | 15 ms |
| spínací čas | 15 ms |
| parametry cívky | 24V DC: 1,5W |
| provozní médium | filtrovaný stlačený vzduch, jemnost filtrace 40 µm, mazaný nebo nemazaný vakuum |
| třída odolnosti korozi KBK | 2 |
| teplota média | -10 ... 50 °C |
| řídicí médium | filtrovaný stlačený vzduch, jemnost filtrace 40 µm, mazaný nebo nemazaný |
| okolní teplota | -10 ... 50 °C |
| hmotnost výrobku | 210 g |
| elektrické připojení | konektor dle DIN 43650 tvar C |
| typ upevnění | průchozí dírou |
| připojení pomocného řídicího tlaku 12/14 | připojovací deska velikosti 02 dle VDMA 24563 |
| připojení odvětrání řídicího tlaku 82/84 | připojovací deska velikosti 02 dle VDMA 24563 |
| připojení pneumatiky 1 | připojovací deska velikosti 02 dle VDMA 24563 |
| připojení pneumatiky 2 | připojovací deska velikosti 02 dle VDMA 24563 |
| připojení pneumatiky 3 | připojovací deska velikosti 02 dle VDMA 24563 |
| připojení pneumatiky 4 | připojovací deska velikosti 02 dle VDMA 24563 |
| připojení pneumatiky 5 | připojovací deska velikosti 02 dle VDMA 24563 |
| upozornění k materiálu | prosté mědi a PTFE |
| informace o materiálu těsnění | NBR |
| informace o materiálu pouzdra | hliníkový tlakový odlitek |