

elektromagnetický ventil

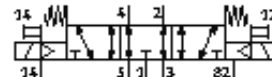
MN2H-5/3E-D-02-S-12DCA

č. dílu: 187935

FESTO

podle ISO 15407-1, s elektromagnetickou cívkou a pomocným ručním ovládním, bez zásuvky.

výběhový typ, k dodání do 2009



katalogový list

parametr	hodnota
funkce ventilu	5/3 ve stř. poloze odvětr.
typ ovládní	elektrický
stavební šířka	18 mm
normální jmenovitý průtok	500 l/min
provozní tlak	-0,9 ... 10 bar
konstrukce	pístové šoupě
typ návratu do původní polohy	mechanická pružina
stupeň krytí	IP65
jmenovitá světlost	6 mm
rozměr rastru	19 mm
funkce odvětrání	lze škrtit
princip těsnění	měkký
montážní poloha	libovol.
odpovídá normě	VDMA 24563
pomocné ruční ovládní	s příslušenstvím, aretace
typ řízení	nepřímo řízené
napájení řídicím tlakem	vně
směr proudění	reversibilní
řídicí tlak	3 ... 10 bar
vypínací čas	28 ms
spínací čas	18 ms
parametry cívky	12V DC: 1,4W 24 V AC: 50 Hz, příkon při sepnutí: 3 VA, trvalý příkon: 2,4 VA 24V AC: 60Hz
provozní médium	filtrovaný stlačený vzduch, jemnost filtrace 40 µm, mazaný nebo nemazaný vakuum
třída odolnosti korozi KBK	2
teplota média	-10 ... 50 °C
řídicí médium	filtrovaný stlačený vzduch, jemnost filtrace 40 µm, mazaný nebo nemazaný
okolní teplota	-10 ... 50 °C
hmotnost výrobku	220 g
elektrické připojení	konektor dle DIN 43650 tvar C
typ upevnění	průchozí dírou
připojení pomocného řídicího tlaku 12/14	připojovací deska velikosti 02 dle VDMA 24563
připojení odvětrání řídicího tlaku 82/84	připojovací deska velikosti 02 dle VDMA 24563
připojení pneumatiky 1	připojovací deska velikosti 02 dle VDMA 24563
připojení pneumatiky 2	připojovací deska velikosti 02 dle VDMA 24563
připojení pneumatiky 3	připojovací deska velikosti 02 dle VDMA 24563
připojení pneumatiky 4	připojovací deska velikosti 02 dle VDMA 24563
připojení pneumatiky 5	připojovací deska velikosti 02 dle VDMA 24563
informace o materiálu těsnění	NBR
informace o materiálu pouzdra	hliníkový tlakový odlitek