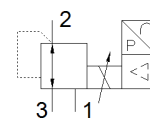


proporcionální redukční ventil MPES-3-1/8-6-420

č. dílu: 187353

FESTO



katalogový list

parametr	hodnota
jmenovitá světlost přívodu tlaku	3 mm
jmenovitá světlost odvětrání	2 mm
typ ovládání	elektrický
princip těsnění	měkký
montážní poloha	libovol.
konstrukce	přímo řízený pístový redukční ventil
odolnost zkratu	pro všechna elektrická připojení
bezpečnostní pokyny	bezpečnostní poloha MPES
ochrana proti přepólování	pro všechna elektrická připojení
funkce ventilu	třícestný proporcionální redukční ventil, v klidu uzavř.
provozní tlak v Mpa	≤ 0.8 MPa
provozní tlak	≤ 8 bar
rozsah tlaku v Mpa	0 ... 0.6 MPa
rozsah řízeného tlaku	0 ... 6 bar
vstupní tlak 1	7 ... 8 bar
vstupní tlak 1 Mpa	0.7 ... 0.8 MPa
max. hystereze tlaku (Mpa)	0.001 MPa
max. tlaková hystereze	0.01 bar
vypínací čas	280 ms
spínací čas	210 ms
rozsah provozního napětí DC	18 ... 30 V
jmenovité provozní napětí DC	24 V
zbytkové zvlnění	10 %
požadovaná/skutečná hodnota	proudový typ 4 - 20 mA
provozní médium	stlačený vzduch podle ISO8573-1:2010 [7:4:4] inertní plyny
upozornění pro provozní a ovládací médium	provoz s přimazáváním olejem je možný (v jiných režimech se vyžaduje)
povolení	RCM Mark
značka KC	KC-EMV
značka CE (viz prohlášení o shodě)	podle směrnice EU-EMC podle EU-RoHS-RL
značka UKCA (viz prohlášení o shodě)	podle předpisů UK pro EMV podle předpisů UK RoHS
třída odolnosti korozi KBK	2 - mírné nároky na odolnost korozi
shoda ohledně LABS	VDMA24364-B2-L
teplota média	0 ... 60 °C
stupeň krytí	IP65
okolní teplota	0 ... 50 °C
hmotnost výrobku	915 g
elektrické připojení	8 pinů M16x0,75 konektor dle DIN 45326 kulatý tvar
typ upevnění	průchozí dírou
připojení pneumatiky 1	G1/8

parametr	hodnota
připojení pneumatiky 2	G1/8
připojení pneumatiky 3	G1/8
upozornění k materiálu	ve shodě s RoHS
materiál tělesa	hliník legovaný pro tvárění
materiál membrány	NBR