

# jednotka pro úpravu stlačeného vzduchu LFR-1/2-D-MAXI-KG-A

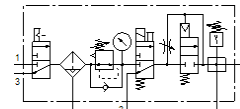
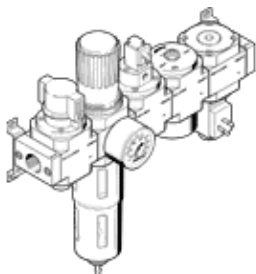
č. dílu: 186052

Classic - nepoužívejte prosím do nových konstrukcí

FESTO

skládá se z ručního spínacího ventilu, redukčního ventilu s filtrem, spínacího ventilu s elektromagnetickou cívkou 24VDC bez přípojovací zásuvky, ventilu s pomalým náběhem tlaku a rozbočovacího modulu s tlakovým spínačem bez přípojovací zásuvky, s upevňovacími úhelníky. S automatickým odpouštěním kondenzátu.

Moderní alternativy najdete pomocí zadání čtyř prvních znaků typového označení do vyhledávacího pole.



## katalogový list

parametr	hodnota
velikost	Maxi
řada	D
pojistka ovládání	otočná hlavice s aretací
montážní poloha	svisle +/- 5°
stupeň filtrace	40 µm
odpouštění kondenzátu	plně automatický
konstrukce	rozbočovací modul tlakový spínač spínací ventil redukční ventil s filtrem a manometrem bezpečnostní spínací ventil
max. množství kondenzátu	80 cm <sup>3</sup>
ochrana nádobky	kovový ochranný koš
ukazatel tlaku	s manometrem
provozní tlak	3 ... 12 bar
rozsah řízeného tlaku	2.5 ... 12 bar
max. tlaková hystereze	0.25 bar
normální jmenovitý průtok	4,200 l/min
provozní médium	stlačený vzduch podle ISO8573-1:2010 [-:-:-] inertní plyny
třída odolnosti korozi KBK	2 - mírné nároky na odolnost korozi
shoda ohledně LABS	VDMA24364-B1/B2-L
třída čistoty vzduchu na výstupu	stlačený vzduch podle ISO8573-1:2010 [7:8:4] inertní plyny
teplota média	-10 ... 60 °C
okolní teplota	-10 ... 60 °C
hmotnost výrobku	5,200 g
typ upevnění	instalace vedení příslušenstvím dle volby:
připojení pneumatiky 1	G1/2
připojení pneumatiky 2	G1/2
materiál tělesa	zinkový tlakový odlitek
materiál nádobky	PC