

# jednotka pro úpravu stlačeného vzduchu LFR-1/4-D-MIDI-KD

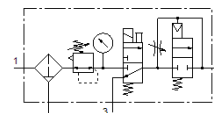
č. dílu: 185747

Classic - nepoužívejte prosím do nových konstrukcí

skládá se z redukčního ventilu s filtrem, spínacího ventilu s elektromagnetickou cívkou 24 VDC bez připojovací zásuvky a ventilu s pomalým náběhem tlaku, s upevňovacími úhelníky.  
S ručním odpouštěním kondenzátu.

Moderní alternativy najdete pomocí zadání čtyř prvních znaků typového označení do vyhledávacího pole.

FESTO



## katalogový list

| parametr                         | hodnota   |
|----------------------------------|---|
| velikost                         | Midi  |
| řada                             | D   |
| pojistka ovládání                | otočná hlavice s aretací  |
| montážní poloha                  | svisle +/- 5°   |
| stupeň filtrace                  | 40 µm   |
| odpouštění kondenzátu            | ručně otočný  |
| konstrukce                       | spínací ventil<br>redukční ventil s filtrem a manometrem<br>bezpečnostní spínací ventil |
| max. množství kondenzátu         | 43 cm <sup>3</sup>  |
| ochrana nádobky                  | kovový ochranný koš   |
| ukazatel tlaku                   | s manometrem  |
| provozní tlak                    | 3 ... 16 bar  |
| rozsah řízeného tlaku            | 2.5 ... 12 bar  |
| max. tlaková hystereze           | 0.25 bar  |
| normální jmenovitý průtok        | 1,440 l/min   |
| provozní médium                  | stlačený vzduch podle ISO8573-1:2010 [-:~:]<br>inertní plyny                            |
| třída odolnosti korozi KBK       | 2 - mírné nároky na odolnost korozi   |
| shoda ohledně LABS               | VDMA24364-B1/B2-L   |
| třída čistoty vzduchu na výstupu | stlačený vzduch podle ISO8573-1:2010 [7:8:4]<br>inertní plyny                           |
| teplota média                    | -10 ... 60 °C   |
| okolní teplota                   | -10 ... 60 °C   |
| hmotnost výrobku                 | 2,100 g   |
| typ upevnění                     | instalace vedení<br>příslušenstvím<br>dle volby:  |
| připojení pneumatiky 1           | G1/4  |
| připojení pneumatiky 2           | G1/4  |
| materiál tělesa                  | zinkový tlakový odlitek   |
| materiál nádobky                 | PC  |