

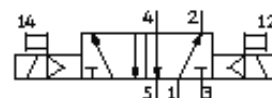
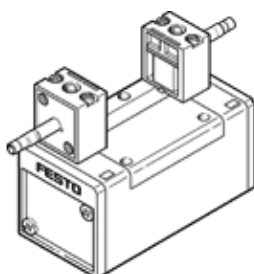
elektromagnetický ventil

JMN1H-5/2-D-1-C-CT

č. dílu: 184631

FESTO

dle ISO 5599/1, s pomocným ručním ovládním, bez elektromagnetických cívek a bez zásuvek.
Elektromagnetické cívky a zásuvky se objednávají zvlášť.
výběhový typ, k dodání do 2010



katalogový list

parametr	hodnota
funkce ventilu	5/2 impulsní
typ ovládní	elektrický
stavební šířka	42 mm
normální jmenovitý průtok	1,200 l/min
provozní tlak	2 ... 10 bar
konstrukce	pístové šoupě
stupeň krytí	IP65
povolení	Germanischer Lloyd
jmenovitá světlost	8 mm
rozměr rastru	43 mm
funkce odvětrání	lze škrtit
princip těsnění	měkký
montážní poloha	libovol.
odpovídá normě	ISO 5599-1
pomocné ruční ovládní	s aretací
kód ISO	155
typ řízení	nepřímé řízení
napájení řídicím tlakem	vnitřní
směr proudění	nelze obrátit
čas pro sepnutí	21 ms
parametry cívky	24V DC: 2,5W
provozní médium	filtrovaný stlačený vzduch, jemnost filtrace 40 µm, mazaný nebo nemazaný
teplota média	-5 ... 50 °C
okolní teplota	-5 ... 50 °C
hmotnost výrobku	600 g
elektrické připojení	tvar A konektor dle DIN 43650 čtyřhranný tvar
typ upevnění	průchozí dírou
připojení odvětrání řídicího tlaku 82	M5
připojení odvětrání řídicího tlaku 84	M5
připojení řídicího tlaku 12	připojovací deska velikosti 1 podle ISO 5599-1
připojení řídicího tlaku 14	připojovací deska velikosti 1 podle ISO 5599-1
připojení pneumatiky 1	připojovací deska velikosti 1 podle ISO 5599-1
připojení pneumatiky 2	připojovací deska velikosti 1 podle ISO 5599-1
připojení pneumatiky 3	připojovací deska velikosti 1 podle ISO 5599-1
připojení pneumatiky 4	připojovací deska velikosti 1 podle ISO 5599-1
připojení pneumatiky 5	připojovací deska velikosti 1 podle ISO 5599-1
upozornění k materiálu	prosté mědi a PTFE ve shodě s RoHS
informace o materiálu těsnění	NBR
informace o materiálu pouzdra	hliníkový tlakový odlitek