

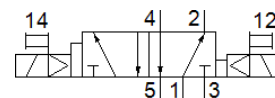
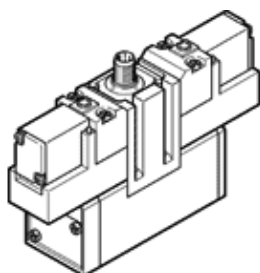
elektromagnetický ventil

JMEBDH-5/2-D-2-ZSR-C

č. dílu: 184503
výběhový výrobek

FESTO

s dominantním signálem, s centrálním konektorem



katalogový list

parametr	hodnota
funkce ventilu	5/2 impulsní, s dominantním signálem
typ ovládání	elektrický
stavební šířka	54 mm
normální jmenovitý průtok	2,300 l/min
provozní tlak	2 ... 10 bar
konstrukce	pístové šoupě
stupeň krytí	IP65
jmenovitá světlost	11.5 mm
rozměr rastru	56 mm
funkce odvětrání	lze škrtit
princip těsnění	měkký
montážní poloha	libovol.
odpovídá normě	ISO 5599-1
pomocné ruční ovládání	tlačítkem
kód ISO	255
typ řízení	nepřímo řízené
napájení řídicím tlakem	vnitřní
směr proudění	nelze obrátit
volnost před překřížením	ano
upozornění k nucené dynamizaci	frekvence spínání nejméně 1x týdně
ukazatel polohy sepnutí	žlutý LCD
čas pro sepnutí	23 ms
spínací cyklus	100%
parametry cívky	24 V DC: 2,5 W
přípustné výkyvy napětí	+/- 10 %
provozní médium	stlačený vzduch podle ISO8573-1:2010 [7:4:4]
upozornění pro provozní a ovládací médium	provoz s přimazáváním olejem je možný (v jiných režimech se vyžaduje)
odolnost kmitům	zkouška použití v dopravě se stupněm 1 podle FN 942017-4 a EN 60068-2-6
odolnost nárazu	Shock test with severity level 2 in accordance with FN 942017-5 and EN 60068-2-27
teplota média	-5 ... 50 °C
hladina akustického tlaku	85 dB(A)
řídicí médium	stlačený vzduch podle ISO8573-1:2010 [7:4:4]
okolní teplota	-5 ... 50 °C
hmotnost výrobku	800 g
elektrické připojení	centrální konektor kulatý tvar M12x1
typ upevnění	na přípojovací desce s průchozí dírou a šroubem
připojení odvětrání řídicího tlaku 82	není svedeno
připojení odvětrání řídicího tlaku 84	není svedeno
upozornění k materiálu	ve shodě s RoHS
informace o materiálu těsnění	HNBR NBR
informace o materiálu pouzdra	hliníkový tlakový odlitek