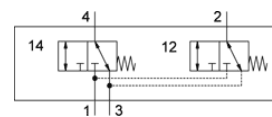
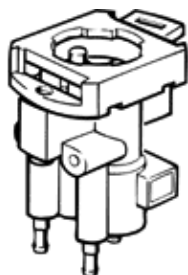


ventil pro montáž do panelu SV/O-3-PK-3X2

č. dílu: 184135

FESTO



katalogový list

parametr	hodnota
funkce ventilu	2x3/2 monostabilní, v klidu uzavř.
normální jmenovitý průtok	70 l/min
provozní tlak	0 ... 8 bar
typ návratu do původní polohy	mechanická pružina
jmenovitá světlost	2.5 mm
princip těsnění	měkký
montážní poloha	libovol.
typ řízení	přímo
směr proudění	nelze obrátit
provozní médium	stlačený vzduch podle ISO8573-1:2010 [7::-]
shoda ohledně LABS	VDMA24364-B1/B2-L
okolní teplota	-10 ... 60 °C
hmotnost výrobku	34 g
typ upevnění	průchozí dírou
připojení pneumatiky 1	PK-3
připojení pneumatiky 2	PK-3
materiál těsnění	NBR