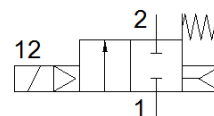
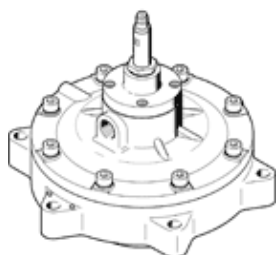


pulzní ventil VZWE-F-M22C-M-F600-500-H

č. dílu: 1808248
výběhový výrobek

FESTO

Výběhový typ. Dodáván do r. 2023. Alternativní výrobek viz portál podpory.



katalogový list

parametr	hodnota
konstrukce	přímé provedení s přírubou membránový ventil
typ ovládní	elektrický
princip těsnění	měkký
montážní poloha	libovol.
typ upevnění	pevně přišroubov. se závitem
připojení armatury 1	průměr příruby 60 mm
připojení armatury 2	průměr příruby 145,5 mm
jmenovitá světlost	50 mm
funkce ventilu	2/2 monostabilní, v klidu uzavř.
pomocné ruční ovládní	žádný
směr proudění	nelze obrátit
médium	stlačený vzduch podle ISO8573-1:2010 [7:4:4]
rozdíl tlaků	0,35 bar
typ návratu do původní polohy	mechanická pružina
typ řízení	nepřímé řízení
tlak média	0,35 ... 8 bar
upozornění pro provozní a ovládací médium	provoz s přimazáváním olejem není možný
okolní teplota	-20 ... 60 °C
průtok Kv	78 m ³ /h
spínací čas	≤ 30 ms
vypínací čas	≤ 100 ms
upozornění k materiálu	ve shodě s RoHS
shoda ohledně LABS	VDMA24364-zóna III
materiál tělesa	hliníkový tlakový odlitek
informace o materiálu tělesa	EN AC-47100D
materiál těsnění	NBR
materiál šroubů	vysoce legovaná nerezová ocel
číslo materiálu šroubu	1.4301
materiál kotevní trubky	vysoce legovaná ocel
materiál membrány	NBR-PA
hmotnost výrobku	3,300 g
stupeň krytí	IP65
třída odolnosti korozi KBK	3 - silné nároky na odolnost korozi