

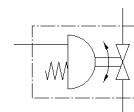
jednotka pro pohon kulového kohoutu

VZBA-3/8"-GG-63-T-22-F0304-V4V4T-PS15-R-90-4-C

č. dílu: 1758070

FESTO

2/2, obrazec na přírubě F0304, závit EN 10226-1



katalogový list

parametr	hodnota
konstrukce	dvoucestný kulový kohout kyvný pohon
typ ovládní	pneumatický
montážní poloha	libovol.
typ upevnění	instalace vedení
připojení armatury	Rp3/8
indikace polohy sepnutí	směr drážky = směr průtoku
jmenovitá světlost DN	10
provozní tlak	6 ... 8.4 bar
jmenovitý tlak pro armaturu	63
médium	stlačený vzduch podle ISO8573-1:2010 [-:-:-] inertní plyny voda - žádná vodní pára neutrální kapaliny
provozní médium	stlačený vzduch podle ISO8573-1:2010 [7:4:4]
upozornění pro provozní a ovládací médium	provoz s přimazáváním olejem je možný (v jiných režimech se vyžaduje)
teplota média	-10 ... 200 °C
okolní teplota	-10 ... 80 °C
průtok Kv	10 m ³ /h
max. povrchová teplota sestavy	TX
sestava skupiny do výbuš. prostředí	IIC, IIIC
upozornění k materiálu	ve shodě s RoHS
shoda ohledně LABS	VDMA24364-zóna III
materiál tělesa	vysoce legovaná nerezová ocel
informace o materiálu tělesa	1.4408
materiál těsnění	PTFE vyztužený PTFE
materiál koule	vysoce legovaná nerezová ocel
informace o materiálu koule	1.4408
materiál hřídele	vysoce legovaná nerezová ocel
informace o materiálu hřídele	1.4401
hmotnost výrobku	2,000 g
Ex - teplota okolí	-10°C ≤ Ta ≤ +60°C
třída odolnosti korozi KBK	3 - silné nároky na odolnost korozi