

spínací ventil HEL-1-D-MAXI-NPT

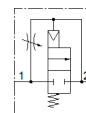
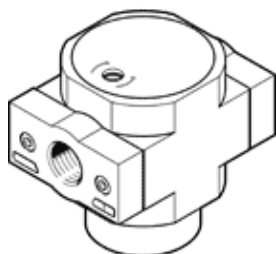
č. dílu: 173923

Classic - nepoužívejte prosím do nových konstrukcí

pro úpravné jednotky. Zpomalený náběh tlaku. Funkce odvodňuje ventilu 2/2.

Moderní alternativy najdete pomocí zadání čtyř prvních znaků typového označení do vyhledávacího pole.

FESTO



katalogový list

parametr	hodnota
rozměr rastru	65 mm
funkce odvětrání	lze škrtit
typ ovládání	pneumatický
princíp těsnění	měkký
montážní poloha	libovol.
pomocné ruční ovládání	žádný
konstrukce	pístové šoupě
typ návratu do původní polohy	mechanická pružina
typ řízení	přímo
směr proudění	nelze obrátit
funkce ventilu	2/2 monostabilní, v klidu uzavř.
provozní tlak	3 ... 16 bar
hodnota B	0.54
hodnota C	28.3 l/sbar
normální jmenovitý průtok	6,500 l/min
provozní médium	stlačený vzduch podle ISO8573-1:2010 [7:4:4] inertní plyny
upozornění pro provozní a ovládací médium	provoz s přimazáváním olejem je možný (v jiných režimech se vyžaduje)
třída odolnosti korozi KBK	2 - mírné nároky na odolnost korozi
shoda ohledně LABS	VDMA24364-B1/B2-L
třída čistoty vzduchu na výstupu	stlačený vzduch podle ISO8573-1:2010 [7:4:4] inertní plyny
teplota média	-10 ... 60 °C
okolní teplota	-10 ... 60 °C
hmotnost výrobku	394 g
typ upevnění	instalace vedení příslušenstvím
připojení pneumatiky 1	1 NPT
připojení pneumatiky 2	1 NPT
upozornění k materiálu	ve shodě s RoHS
materiál těsnění	NBR
materiál tělesa	hliníkový tlakový odlitek