

spínací ventil HE-3/4-D-MAXI-NPT

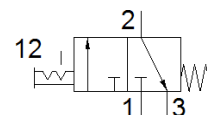
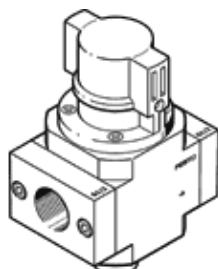
č. dílu: 173898

Classic - nepoužívejte prosím do nových konstrukcí

pro jednotky pro úpravu stlačeného vzduchu, s přípojevací deskou se závitem.

Moderní alternativy najdete pomocí zadání čtyř prvních znaků typového označení do vyhledávacího pole.

FESTO



katalogový list

parametr	hodnota
rozměr rastru	65 mm
konstrukce	pístové šoupě
typ ovládání	ruční
princip těsnění	měkký
funkce odvětrání	nelze škrtit
pomocné ruční ovládání	žádný
funkce ventilu	3/2 impulsní
provozní tlak	0 ... 16 bar
hodnota C	26.8 l/sbar
hodnota B	0.35
normální jmenovitý průtok	6,000 l/min
spínací cyklus	100 %
provozní médium	stlačený vzduch podle ISO8573-1:2010 [7:4:4] inertní plyny
upozornění pro provozní a ovládací médium	provoz s přimazáváním olejem je možný (v jiných režimech se vyžaduje)
třída odolnosti korozi KBK	2 - mírné nároky na odolnost korozi
upozornění k materiálu	ve shodě s RoHS
shoda ohledně LABS	VDMA24364-B1/B2-L
teplota média	-10 ... 60 °C
okolní teplota	-10 ... 60 °C
typ upevnění	instalace vedení příslušenstvím
montážní poloha	libovol.
směr proudění	nelze obrátit
hmotnost výrobku	796 g
připojení pneumatiky 1	3/4 NPT
připojení pneumatiky 2	3/4 NPT
připojení pneumatiky 3	G3/8
třída čistoty vzduchu na výstupu	stlačený vzduch podle ISO8573-1:2010 [7:4:4] inertní plyny
materiál těsnění	NBR
materiál tělesa	hliníkový tlakový odlitek